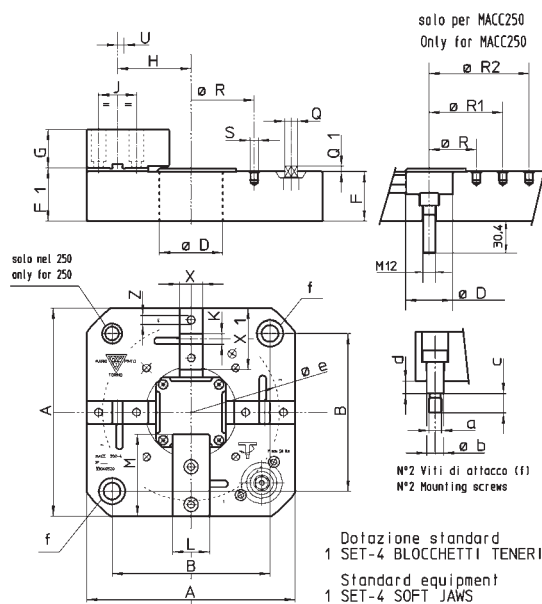


# MACC-4

## Autocentranti MPT a comando manuale non rotanti MPT manual chucks, non-rotating

- Specifici per centri di lavoro - cubi - tavole  
Specific for machining centers - tombstones - tables
- Azionamento frontale  
Frontal operating



Soggetto a cambiamenti tecnici  
Subject to technical changes

MPT tipo MACC-4		150	200	250
	A	149	198	248
$\pm 0,01$	B	100	150	200
(H7)	D	42	60	45
	F	47	47	47
	F1	50,5	50,5	50,5
	G	26,5	36,5	36,5
	G1	-	60	60
	H	52,1	69,8	69,8
	J	26	36	36
(h6)	K	10	10	10
	L	30	35	35
	L1	40	50	50
	M	57	82	82
	M1	67	91	91
Esagono/Hexagon	Q	12	12	17
	Q1	5	5	8
	R-R <sub>1</sub> -R <sub>2</sub>	90	120	120-170-220
	S	4xM6	4xM8	11xM8
Corsa/Stroke	U	2,6	3,6	5,7
	X	20	22	22
	X1	44	58	83
	Z	M8	M8	M8
	a	M12	M12	M12
(h6)	b	16	16	16
	c	18,4	18,4	18,4
	d	12	12	12
*	e	120	168	218
Coppia/Torque M max	N.m	50	50	80
F.serr. max - Max grip. force	KN	25	28	35
Massa con griffe/Weight	Kg	9	17	23
Codice d'ordine/Order code		33040315	33040320	33040325

\* Diametro max di bloccaggio per azionamento con chiave verticale  
Max clamping diameter for vertical wrench operating

MPT tipo MACC-4		150	200	250
	Standard Set-4 bloc. teneri Set-4 soft jaws	04091523	04092023	04092023
	A richiesta On request Set-4 bloc. teneri Set-4 soft jaws	04081523	04082023	04082023
	Speciale Special Set-4 bloc. teneri Set-4 soft jaws	N.D.	04102023	04102023
	Set-4 false griffe Set-4 master jaws	04071323	04072023	04072523
	Corona Scroll	04031520	04032020	04032520
	Boccola ritegno Support bush		04051310	04052510
	Pignone Pinion		04041310	04042510
	Chiave verticale Wrench		04711300	04712500
Ordinare separatamente/To be ordered separately				