

# APS-140

Flange per tavole indexate "touchdex" • Platine d'adaptation pour diviseurs "Touchdex"

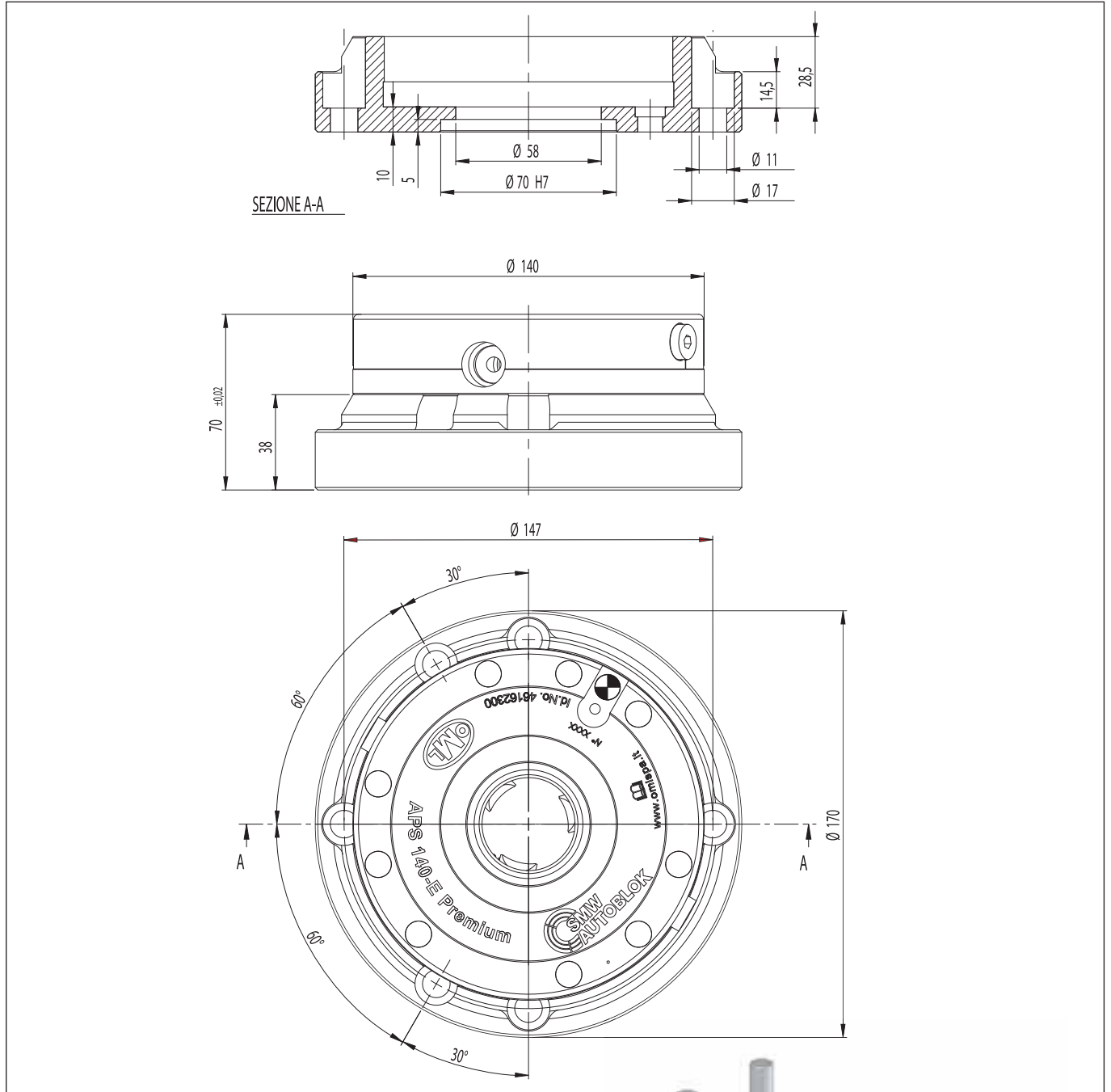
## Flange per tavole indexate "touchdex" e per tavole indexate "cnc"

Flangia a 1 modulo APS 140-E per tavole indexate "TOUCHDEX" FDM-150 e FD-200-04 e FD-200-360, FDM-230, FDR-230, FDM-230-360, FDR-230-360 e per l'orientamento su tavole indexate con cave a T.

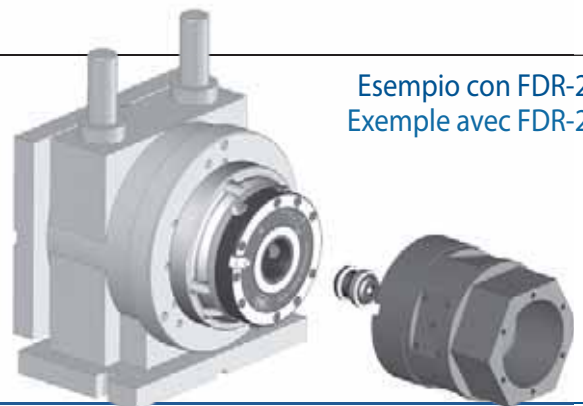
## Adaptation pour diviseurs "Touchdex" et diviseurs numériques

Platine d'adaptation avec 1 module APS 140-E pour diviseurs mécaniques "TOUCHDEX" FDM-150 et FD-200-04 et FD-200-360, FDM-230, FDR-230, FDM-230-360, FDR-230-360 et pour plateaux diviseur avec tasseaux de fixation. (voir page 0.68)

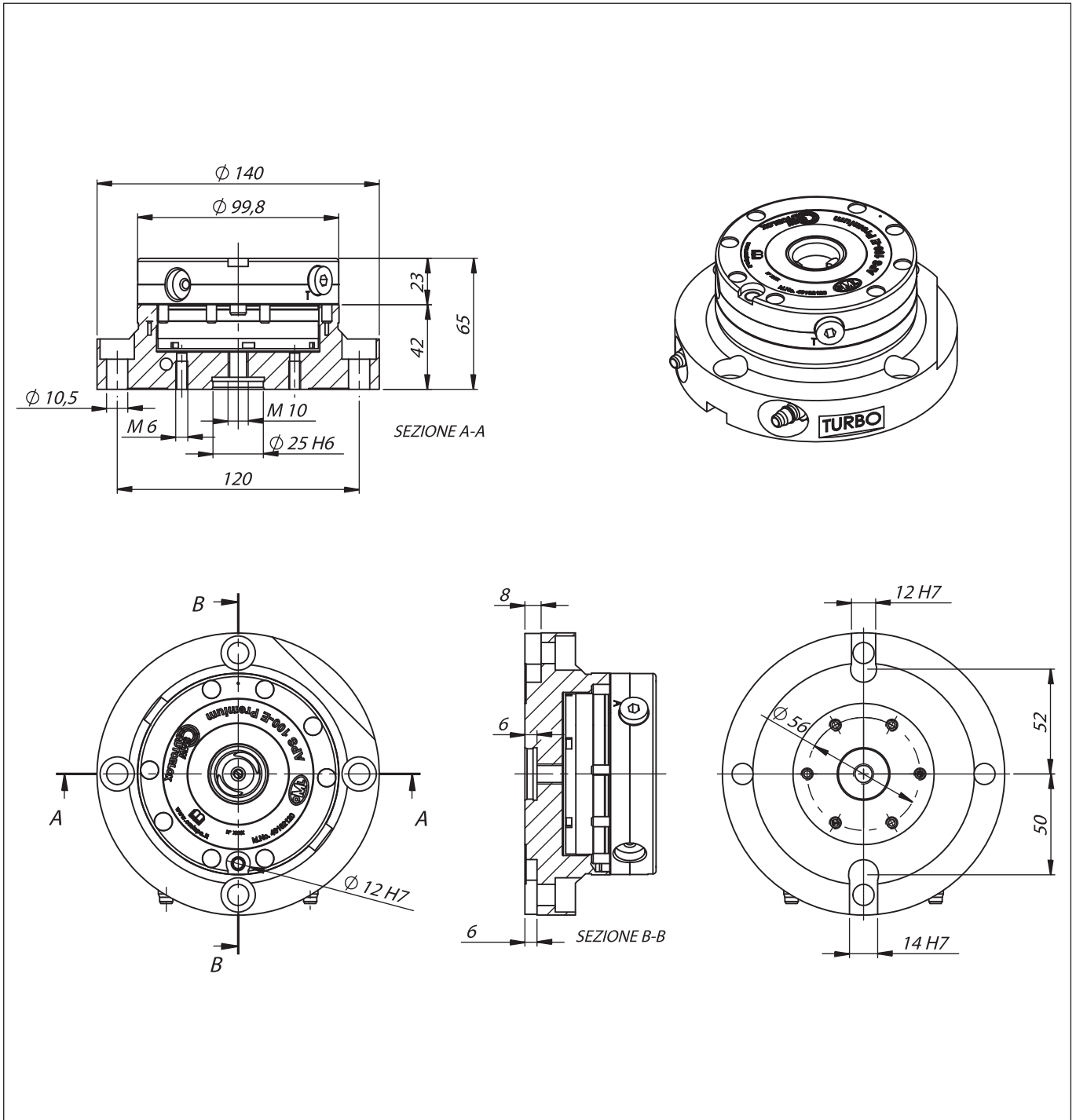
(Vedi chiavette a pag. 0.68)



codice Réf. Article	peso (kg) Poids (kg)
46 16 76 20	17



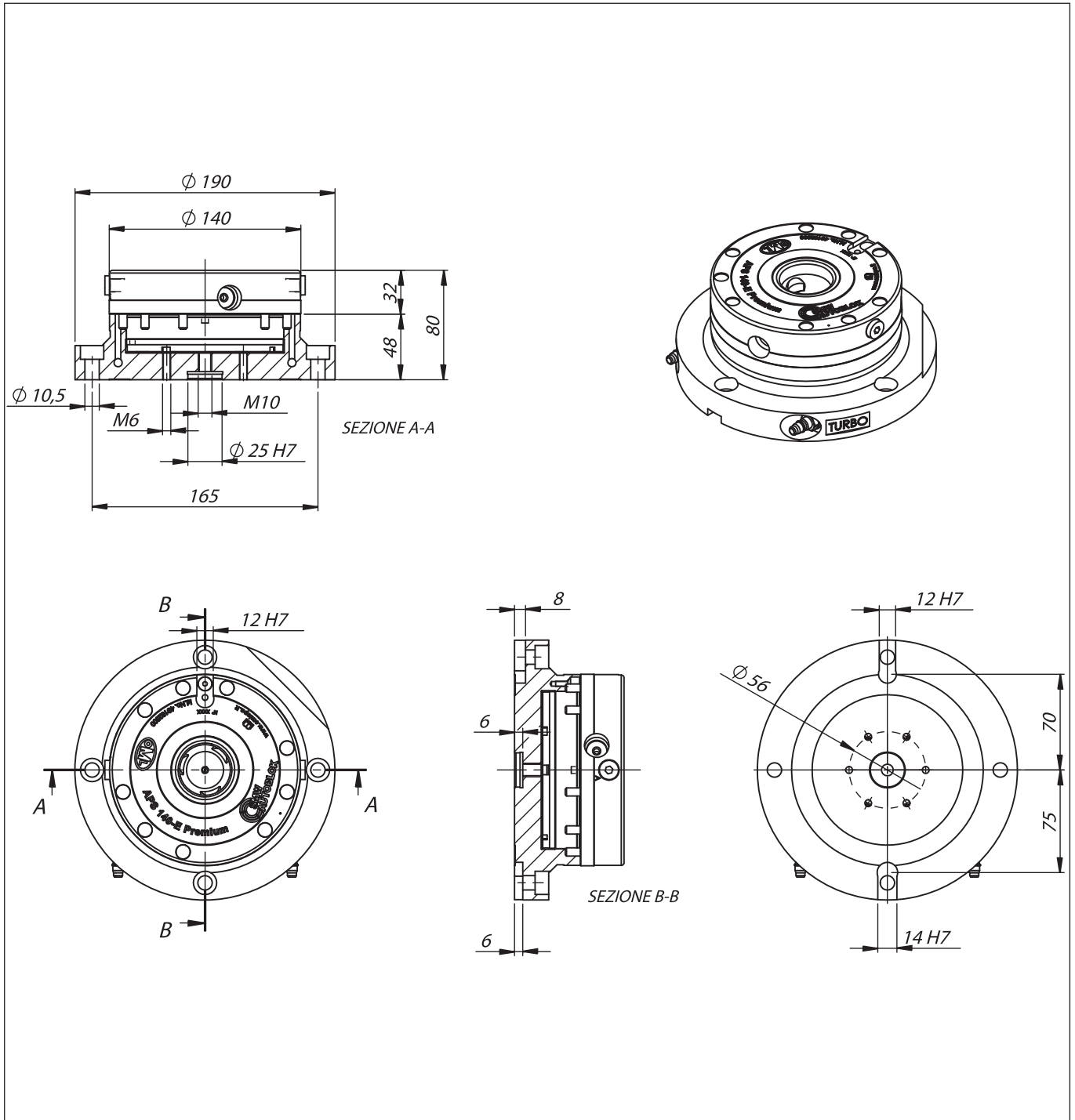
Esempio con FDR-230  
Exemple avec FDR-230



codice Réf. Article	peso (kg) Poids (kg)
77 65 10 05	4,5

# APS-140

Flange per tavole indexate "modulari" • Platine d'adaptation pour plateaux diviseurs "modulaires"

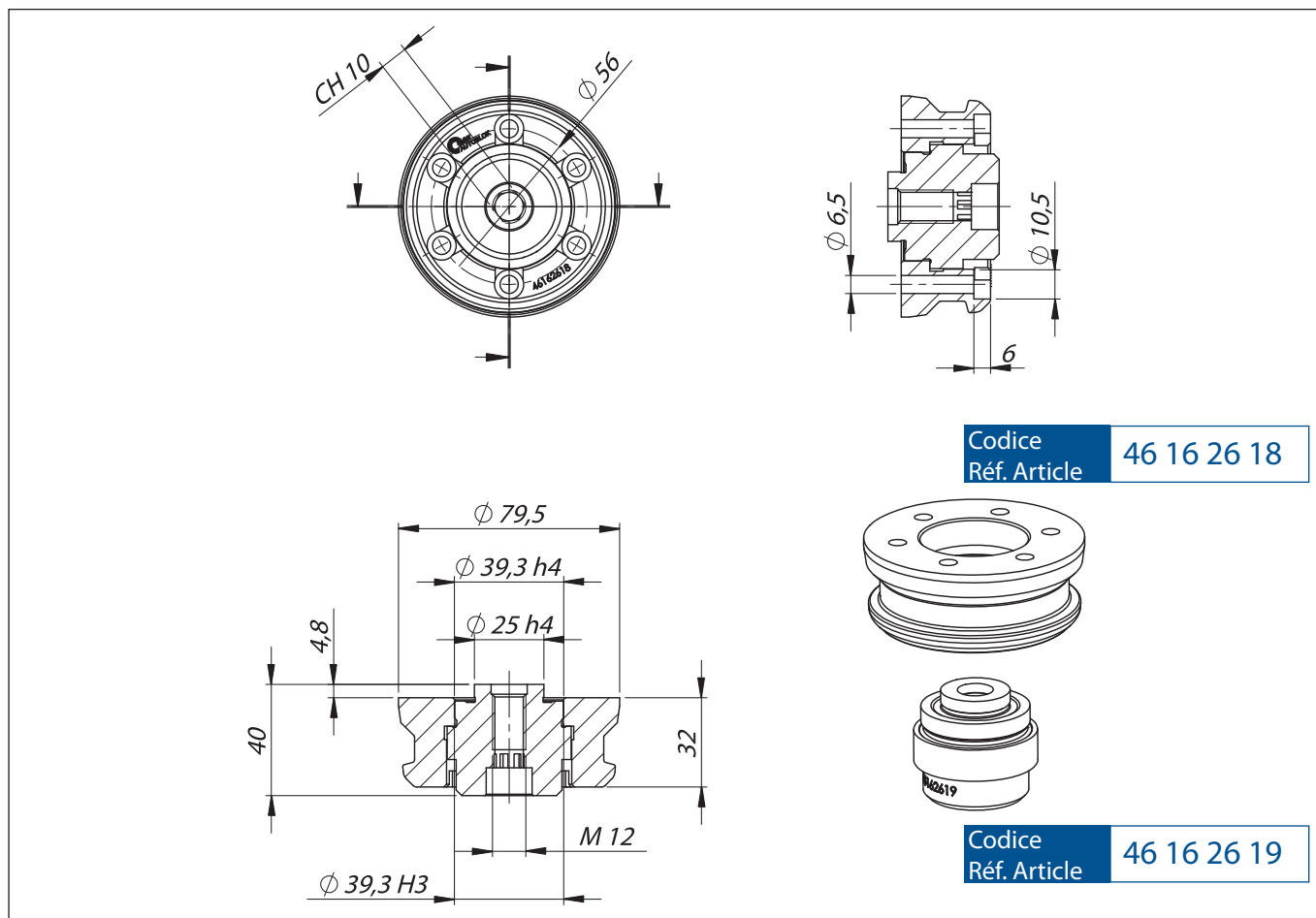


codice Réf. Article	peso (kg) Poids (kg)
77 65 14 03	11



# APS-190

Perno APS 190 "modulare" • Tirette APS 190 "modulaire"



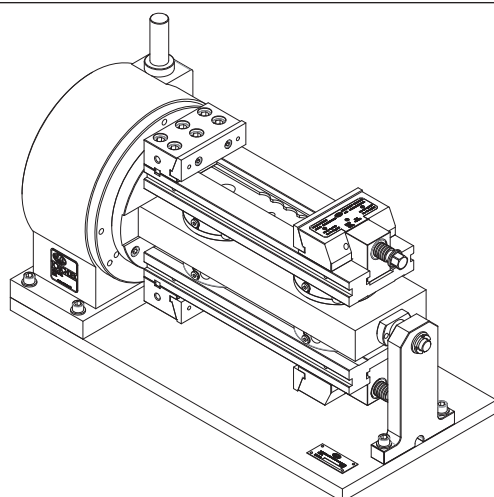
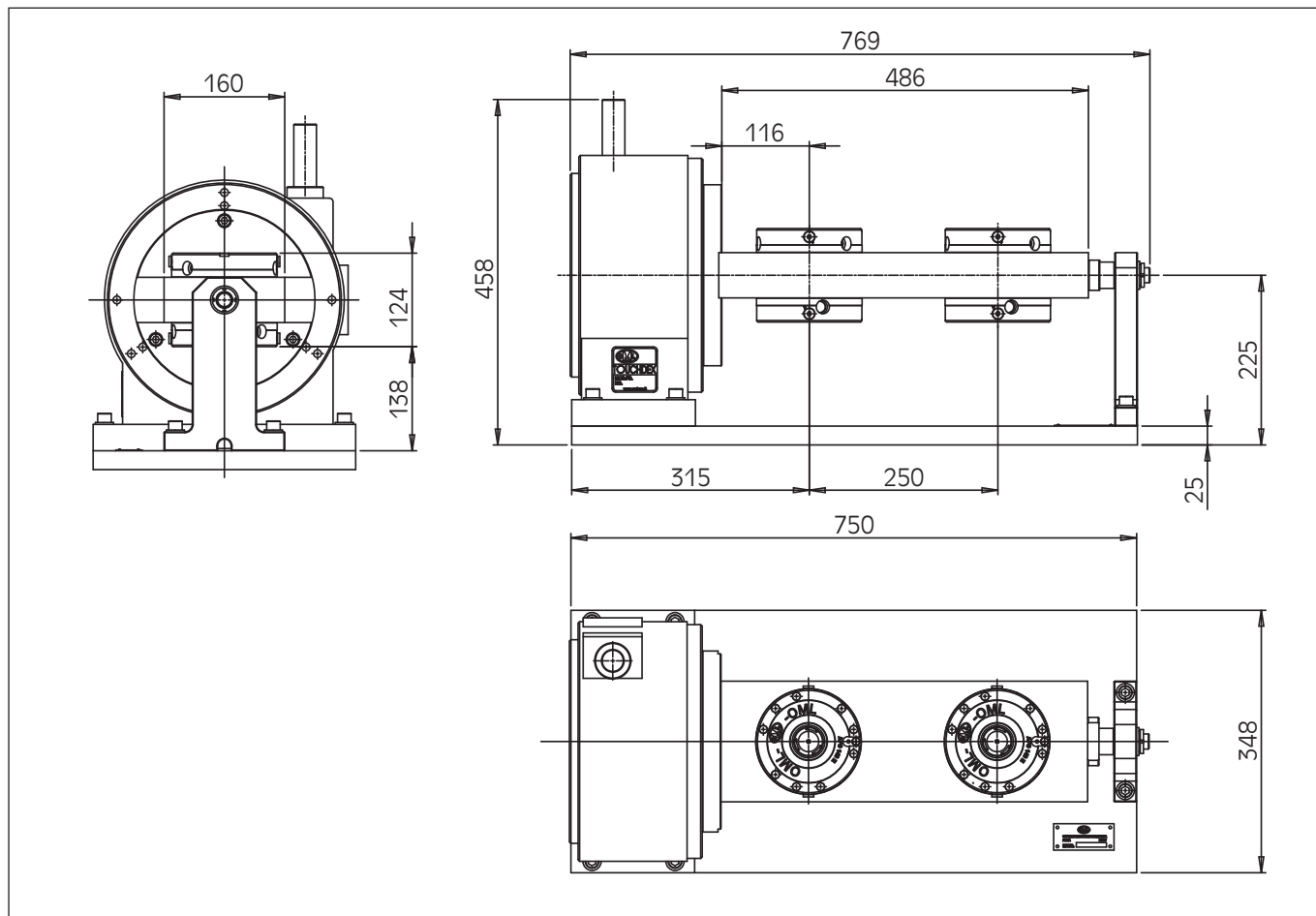
## Esempio di Impiego • Exemple d'application



# APS-140

## Combindex APS

COMBIDEX con 4 moduli APS 140-E  
COMBIDEX avec 4 modules APS 140-E



Esempio di impiego  
Exemple d'application

codice Réf. Article	per modello pour modèle	incrementi angolari Angle d'indexation		corsa barra Course piston mm	peso Poids kg
		min.	max°		
46 16 76 10	FDV-301	5°	45°	75	126