

CL-C

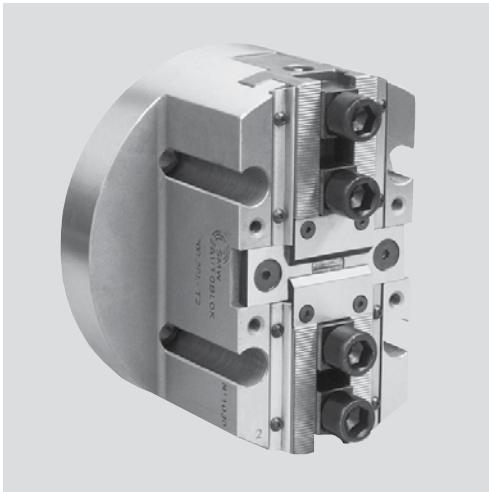
Tenons croisés

CL-D

Denture en POUCE

Mandrins de haute précision Ø 80 - 315 mm

- GRANDE COURSE
- sans passage
- 2 mors

**Application**

- Serrage de pièces avec contours irréguliers grâce à la grande course des mors, utilisé souvent sur machines spéciales pour le serrage ou la manipulation
- Convient particulièrement pour machines verticales

CL-C: porte-mors avec tenons croisés (type "DIN Standard") (Ø 80-160 mm)**CL-D:** porte-mors avec denture en POUCE (1/16" x 90°) (Ø 200-315 mm)**Caractéristiques techniques**

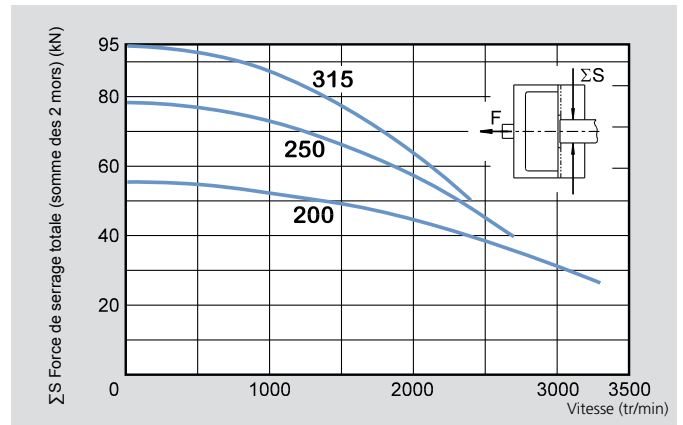
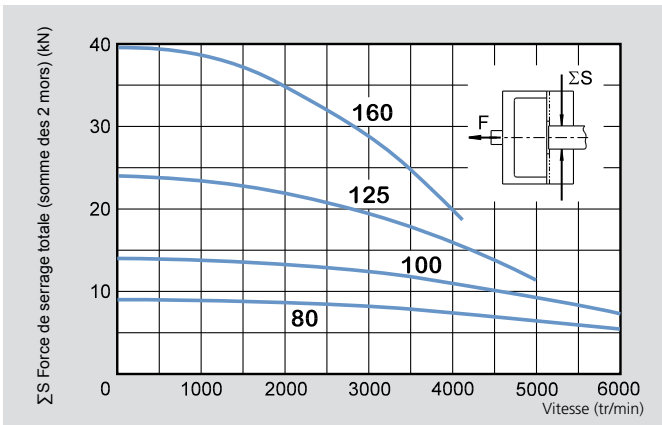
- Très grande course des mors
- Transmission de la force de serrage par rampes inclinées
- Protection contre les impuretés et les copeaux

Dotation standard

Mandrin à 2 mors
 4 tasseaux en T + vis (Ø 200-315 mm)
 Pompe à graisse
 Sans mors

Exemple de commande

Mandrin à 2 mors CL-D 250/A8
 ou
 Mandrin à 2 mors CL-C 100/Z92

Diagrammes de la force de serrage réelle

Les données se réfèrent à un mandrin neuf et graissé avec la graisse SMW-AUTOBLOK K05. La force de serrage statique et dynamique a été mesurée avec des mors doux de taille standard, placés en position ne dépassant pas le diamètre extérieur du mandrin.

⚠ Consignes de sécurité / Danger:

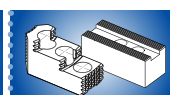
En cas d'utilisation de mors plus lourds ou déplacés vers l'extérieur, il est nécessaire de réduire la vitesse de rotation ainsi que la force de traction du cylindre.

Caractéristiques techniques

SMW-AUTOBLOK type		CL-C 80	CL-C 100	CL-C 125	CL-C 160	CL-D 200	CL-D 250	CL-D 315
Nombre de mors		2	2	2	2	2	2	2
Course par mors	mm	4.4	5.5	8	10	12	13	14
Course du coin	mm	11	14	20	25	30	32	35
Force de traction maximale	kN	6	9	15	25	35	50	60
Force de serrage maximale	kN	9	14	24	40	55	78	95
Vitesse maximale	tr/min	6000	6000	5000	4100	3300	2700	2400
Masse (sans mors)	kg	1.5	2.5	5	10	14	24	38
Moment d'inertie	kg·m ²	0.0012	0.003	0.010	0.03	0.065	0.18	0.41



Page 304



Page 306

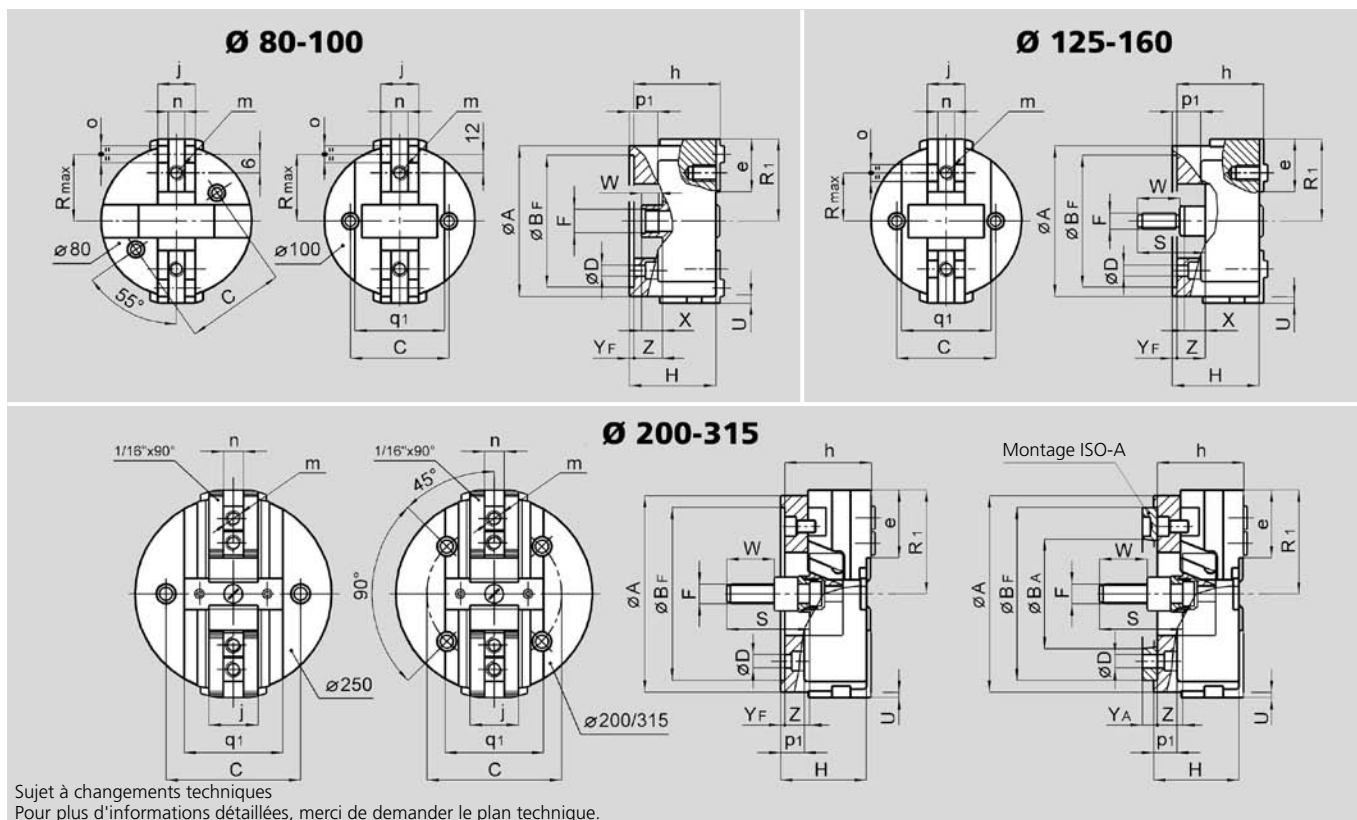


Page 217

- GRANDE COURSE
- sans passage
- 2 mors

Tenons croisés

Denture en POUCE



Sujet à changements techniques
 Pour plus d'informations détaillées, merci de demander le plan technique.

SMW-AUTOBLOK type			CL-C 80		CL-C 100		CL-C 125		CL-C 160		CL-D 200		CL-D 250		CL-D 315	
			Tenons croisés													
			Denture en pouce													
Fixation			Z74	-	Z92	-	Z115	-	Z140	A5	Z170	A6	Z220	A8	Z220	A8
	A	mm	80		100		125		160		200		250		315	
	Bf H6	mm	74	-	92	-	115	-	140		170		220		220	
	BA	mm	-	-	-	-	-	-	82.563	-	106.375	-	139.719	-	139.719	
	C	mm	60		75		92		104.8		133.4		171.4		171.4	
	D	mm	9	-	11	-	13.5	-	12	12	13.5	13.5	17	17	17	17
	F	mm	M16 x 1.5		M18 x 1.5		M16		M16		M20		M24		M24	
	Hf/HA	mm	45	-	54	-	76	-	92	102	103	115	109	123	114	128
Mandrin ouvert	R1	mm	40		50		68		87		108		132		165	
	Rmax	mm	32.4		43		38		51		-		-		-	
	S	mm	-		-		49		109		97		105		105	
Course par mors	U	mm	4.4		5.5		8		10		12		13		14	
	W	mm	12		16		40		52		55		60		60	
	X	mm	14		11		6		22		8		10		10	
	Yf/YA	mm	4	-	4	-	4	-	5	15	5	17	5	19	5	19
min./min.	Z	mm	11/0		14/0		26/6		30/5		30/0		32/0		37/2	
	e	mm	24.5		32		46		56		70		86		120	
	h	mm	45		54		76		91		104		110		115	
	j	mm	20		22		30		40		50		62		62	
	m	mm	M8		M10		M12		M16		M16		M20		M20	
	n h8	mm	8		8		14		18		21		25.5		25.5	
	o	mm	8		8		16		18		-		-		-	
	p1	mm	-		22		30		30		31		33		36	
	q1	mm	-		60		75		95		110		125		140	