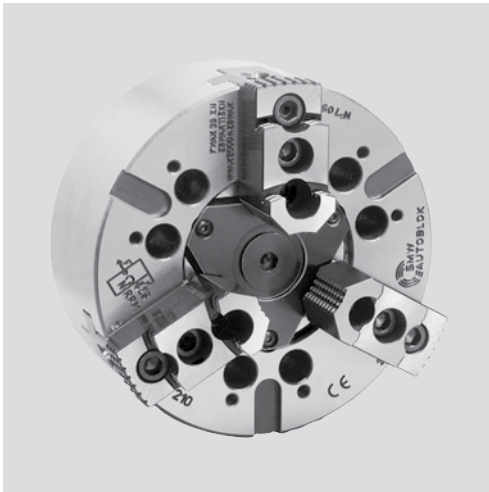


- sans passage
- 2 ou 3 mors (4 mors seulement Ø 400 mm)



Application

- Pour pièces de reprise.
- Convient également pour machines verticales

AN-D: Porte-mors avec denture en POUCE (1/16" x 90°, 3/32" x 90°)

AN-M: porte-mors avec denture métrique (1.5 mm x 60°)
(compatible avec mors Japonais)

Caractéristiques techniques

- Transmission de la force de serrage par rampes inclinées
- Protection contre les copeaux
- Corps entièrement cémenté et trempé pour une meilleure précision et durée de vie

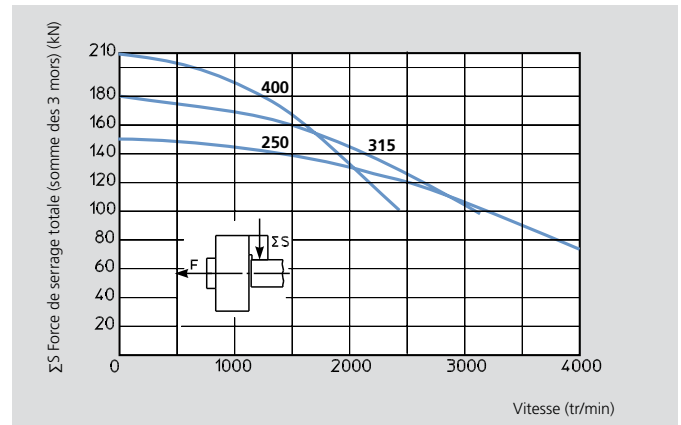
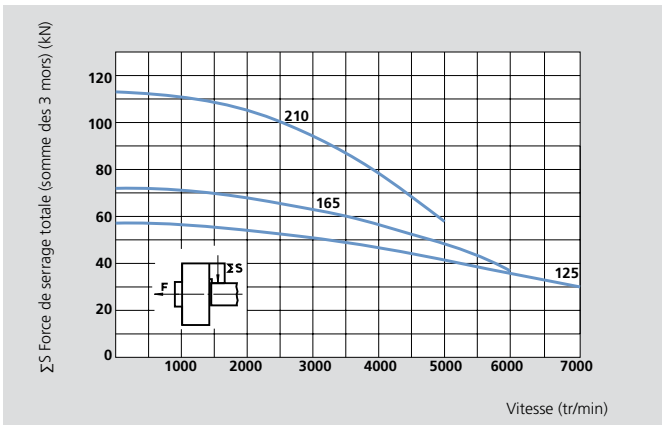
Dotation standard

Mandrin 2, 3 ou 4 mors
1 jeu de tasseaux en T + vis
Vis de fixation
Pompe à graisse

Exemple de commande

Mandrin à 3 mors AN-D 210/A6
ou
Mandrin à 2 mors AN-M 250/Z220

Diagrammes de la force de serrage réelle



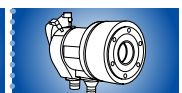
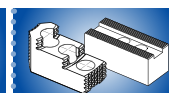
Les données se réfèrent à un mandrin neuf et graissé avec la graisse SMW-AUTOBLOK K05. La force de serrage statique et dynamique a été mesurée avec des mors doux de taille standard, placés en position ne dépassant pas le diamètre extérieur du mandrin.

⚠ Consignes de sécurité / Danger:

En cas d'utilisation de mors plus lourds ou déplacés vers l'extérieur, il est nécessaire de réduire la vitesse de rotation ainsi que la force de traction du cylindre.

Caractéristiques techniques

SMW-AUTOBLOK type		AN-D 125 AN-M 125		AN-D 165 AN-M 165		AN-D 210 AN-M 210		AN-D 250 AN-M 250		AN-D 315 AN-M 315		AN-D 400 AN-M 400		
Nombre de mors		2	3	2	3	2	3	2	3	2	3	2	3	4
Course par mors	mm	3.2		3.6		4.4		5		6.3		7		
Course du coin	mm	15		17		21		24		30		33		
Force de traction maximale	kN	14	20	17	25	25	38	33	50	40	60	50	70	70
Force de serrage maximale	kN	40	56	50	72	75	115	100	150	120	180	150	210	210
Vitesse maximale	tr/min	7000		6000		5000		4000		3200		2400		2000
Masse (sans mors)	kg	5.5		9.5		19		32		56		84		
Moment d'inertie	kg·m²	0.011		0.032		0.105		0.26		0.69		1.6		
Cylindres recommandés		SIN-S 85/100		SIN-S 100		SIN-S 100/125		SIN-S 125/150		SIN-S 125/150		SIN-S 150/175		



Mandrins de haute précision Ø 125 - 400 mm

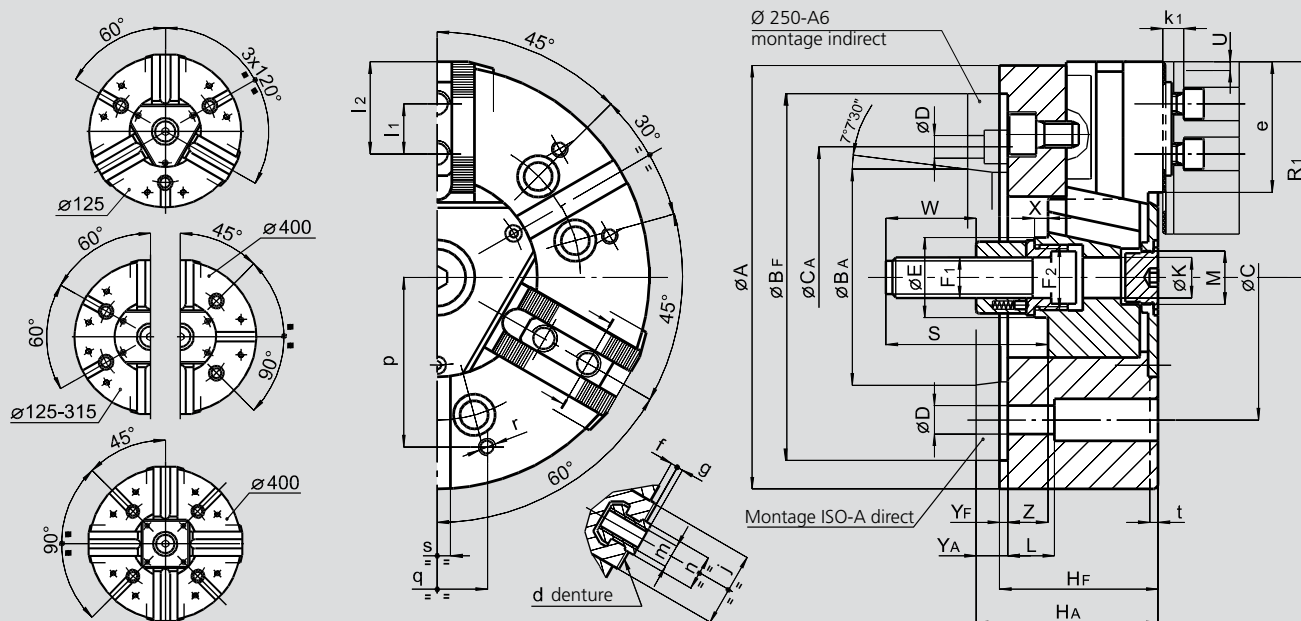
AN-D

AN-M

- sans passage
- 2 ou 3 mors (4 mors seulement Ø 400 mm)

Denture en POUCE

Denture MÉTRIQUE



Sujet à changements techniques
Pour plus d'informations détaillées, merci de demander le plan technique.

SMW-AUTOBLOK type		AN-D 125 AN-M 125		AN-D 165 AN-M 165		AN-D 210 AN-M 210		AN-D 250 AN-M 250			AN-D 315 AN-M 315		AN-D 400 AN-M 400		
Fixation		Z115	A4	Z140	A5	Z170	A6	Z220	A6	A8	Z220	A8	Z300	A11	
A	mm	127		165		210		254			315		390		
Bf/BA H6	mm	115	63.513	140	82.563	170	106.375	220	106.375	139.719	220	139.719	300	196.869	
C	mm	82.6		104.8		133.4		171.4			171.4		235		
CA	mm	-	-	-	-	-	-	-	133.4	-	-	-	-	-	
D	mm	11.5		11.5		13.5		17			17		21		
E	mm	25		32		41		47			47		86		
F1	mm	M12 x 1.25		M16		M20		M24			M24		M24		
F2	mm	M18 x 1.5		M24 x 2		M32 x 1.5		M38 x 1.5			M38 x 1.5		M75 x 2		
Hf/HA	mm	59	67	71	81	85	97	95	114	109	105	119	116	131	
K	mm	9		17		20		25			25		65		
L	mm	32		23		32		28			38		54		
M	mm	M16 x 1.5		M24 x 1.5		M32 x 1.5		M32 x 1.5			M38 x 1.5		M68 x 2		
Mandrin ouvert	R1	mm	64	83		105		128			158		196		
	S	mm	77	104		97		103			103		105		
Course par mors	U	mm	3.2	3.6		4.4		5			6.3		7		
	W	mm	40	52		55		60			60		60		
	X	mm	12	17		8		8			8		8		
	Yf/YA	mm	5	13	5	15	5	17	5	24	19	5	19	6	21
max./min.	Z	mm	15/0		17/0		21/0		24/0			30/0		33/0	
AN-D	d	pouce	1/16" x 90°		1/16" x 90°		1/16" x 90°		1/16" x 90°			1/16" x 90°		3/32" x 90° (1)	
AN-M	d	mm	1.5 x 60°		1.5 x 60°		1.5 x 60°		1.5 x 60°			1.5 x 60°		1.5 x 60°	
	e	mm	37		48		60		77			99		116	
	f	mm	3		4		3		4			4		6	
	g	mm	2.5		2.5		3		3.5			3.5		3.5	
	j	mm	26		30		36		45			45		62	
	k1	mm	10		10		11		12			12		14	
AN-D	l1	mm	16		16.5		23		30			30		38	
AN-M	l1	mm	16		20		25		30			30		38	
max./min.	l2	mm	30/23		40/24		50/33		62/43			84/43		90/49	
AN-D	m	mm	M8		M10		M12		M16			M16		M20	
AN-M	m	mm	M8		M10		M12		M12			M16		M20	
AN-D	n	h8	12		14		17		21			21		25.5	
AN-M	n	h8	12		12		14		16			21		22	
	p	mm	52		65		80		102			120		150	
	q	mm	30		36		45		60			60		80	
	r	mm	M6		M8		M8		M10			M10		M12	
	s	mm	12		16		16		16			16		20	
	t	mm	5		5		5		5			5		5	

(1) denture 1/16 x 90° sur demande