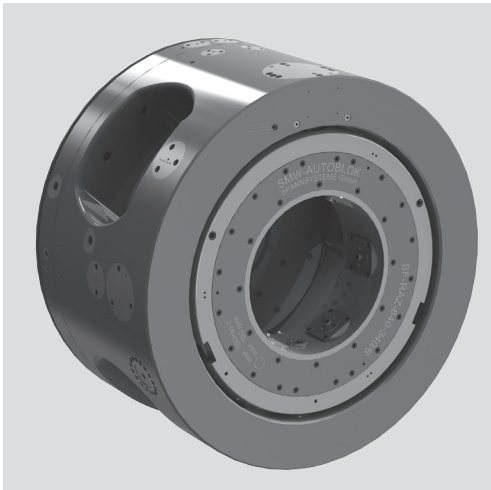


Mandrin indexable hydraulique à 2 Positions

- 3 mors autocentrants et 3 mors flottants
- Large fenêtre pour faciliter l'évacuation des copeaux
- Indexation complètement automatique et contrôlée
- Asservissement hydraulique



Application

- Usinage des raccords en une seule opération
- Indexation 180° en 2 secondes
- 6 mors de serrage pour une concentricité parfaite du raccord = idéal pour les filetages de qualité premium
- Serrage High-Low (ébauche et finition)

Caractéristiques techniques

- Hydraulique, mandrin hydraulique à bague indexable à 2 positions
- Toutes les fonctions contrôlées par détecteurs de proximité
- Mécanisme d'indexation extrêmement précis et rigide
- Pour serrage externe uniquement
- Lubrification centralisée automatique

Dotation standard

Mandrin avec vis de fixation

Exemple de commande

SF-RAZ 950-3+3 A 20

Accessoires

Collecteur hydraulique et électrique
Kit de tuyauterie

Usinage des raccords en une seule opération:

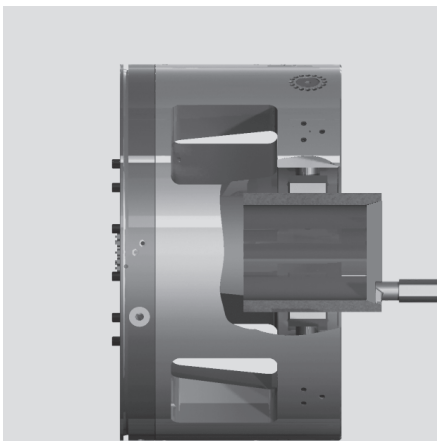


Fig. 1
Serrage du raccord sur le diamètre extérieur avec 6 mors (3 mors autocentrants et 3 mors flottants) et usinage du filetage sur le 1er côté.

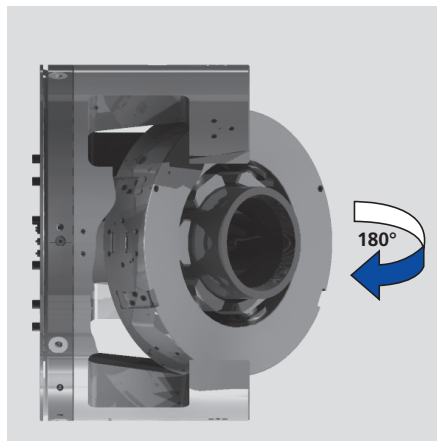


Fig. 2
Indexation du mandrin à 180° avec l'anneau central toujours en position mors fermés.

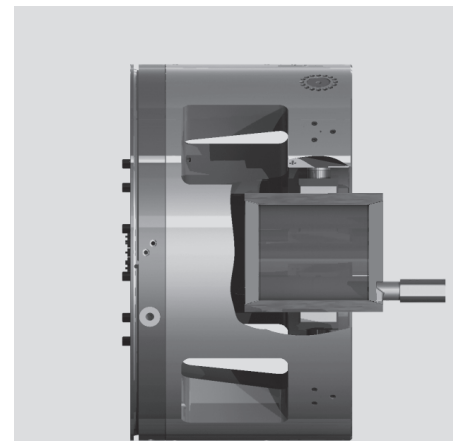


Fig. 3
Après l'indexation à 180°, usinage du 2ème côté.

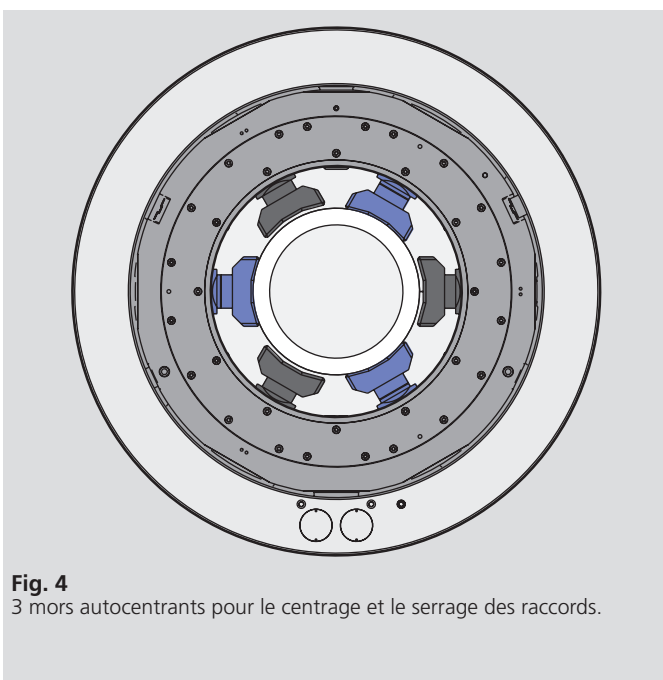


Fig. 4
3 mors autocentrants pour le centrage et le serrage des raccords.

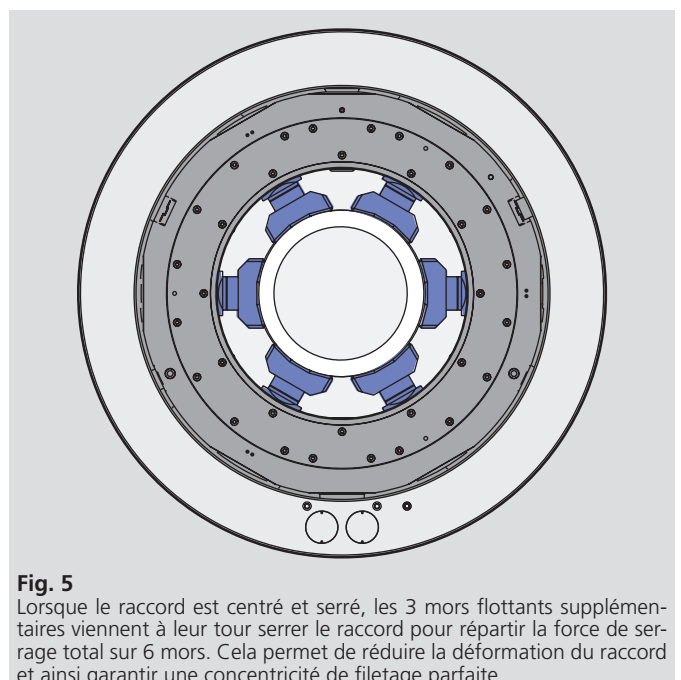
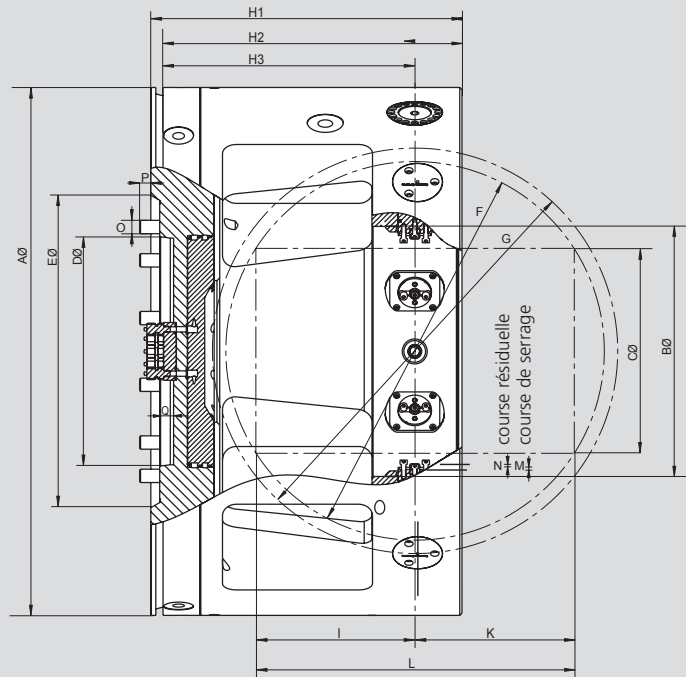
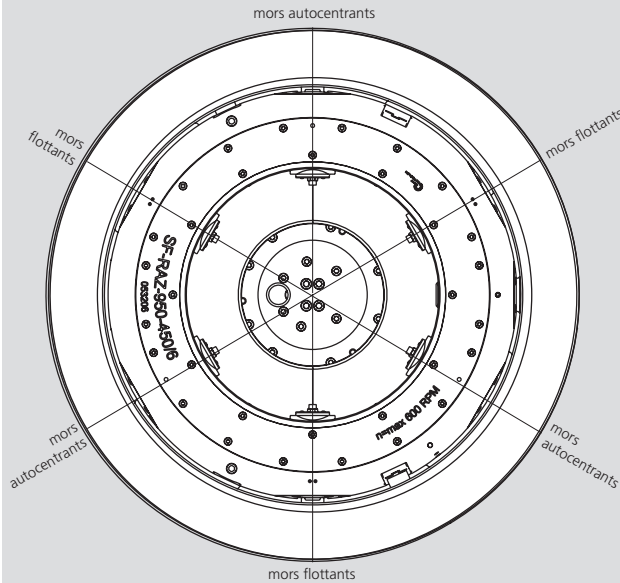


Fig. 5
Lorsque le raccord est centré et serré, les 3 mors flottants supplémentaires viennent à leur tour serrer le raccord pour répartir la force de serrage total sur 6 mors. Cela permet de réduire la déformation du raccord et ainsi garantir une concentricité de filetage parfaite.

Le plan ne montre pas les dimensions des mors ni les couvercles radiaux pour les détecteurs et les ajustements
Le plan indique uniquement les dimensions générales du mandrin!



SMW-AUTOBLOK Type			SF-RAZ 750	SF-RAZ 840	SF-RAZ 950	SF-RAZ 1050
Id. No.			053090	053097	053206	053900
Diamètre exter mandrin	A	mm	750	840	950	1050
Diamètre inter anneau indexable	B	mm	250	340	450	550
Diamètre max. pièce	C	mm	185	275	368	468
Fixation broche	D		A15	A15	A20	A20
Renforcement dia. exter broche	E	mm	435	435	562	562
Rotation max. pièce	F	mm	480	570	680	780
Rotation anneau d'indexation	G	mm	526	618	728	828
	H1	mm	456	501	560	610
	H2	mm	440	485	544	594
	H3	mm	355	400	459	509
	I	mm	221.5	250	286	312
	K	mm	221.5	250	286	312
Long. max de la pièce	L	mm	443	500	572	624
Serrage à la course de serrage rec.	M	mm	5.5	5.5	5.5	5.5
Course résiduelle recom.	N	mm	4.5	4.5	4.5	4.5
Course totale des mors	S	mm	10	10	10	10
Vis de fixation	O	mm	M24	M24	M24	M24
	P	mm	37	37	36	36
Vitesse max.		tr/min.	800	700	600	530
Pression hydrau. Max.		bar	70	70	70	70
Force de serrage Max.		kN	250	250	250	250
Masse		kg	1018	1200	1650	2155

Installation du mandrin SF-RAZ avec collecteur hydraulique, collecteur électrique et kit de flexible (tous les accessoires doivent être commandés séparément):

