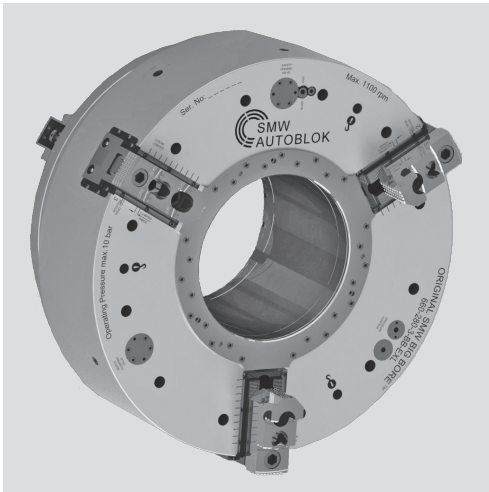


BIG BORE® BB-N-EXL2G

Denture en POUCE

Mandrin pneumatique à cylindre incorporé GRAND PASSAGE DE BARRE Ø 191 - 390 mm

- Taille mandrin 510 - 900
- 3 mors
- Grande course des mors



Application

- Pour l'usinage des extrémités de tubes avec collerette
- Avec un gros effort de serrage et des temps de serrage très courts
- Le passage intégral de l'alésage de broche peut être utilisé

Caractéristiques techniques

- Convient pour le réglage des mors en mode manuel
- Cylindre pneumatique incorporé. Transmission de la force de serrage par double rampes inclinées, Course rapide et course de serrage
- Passage d'air par le distributeur et les joints profilés SMW, à broche arrêtée uniquement.
- Un double clapet anti-retour maintient la pression de serrage durant l'usinage.
- Le niveau de pression de serrage est constamment surveillé par le système de contrôle de sécurité (seulement pour serrage exter).
- La course de serrage (pour éviter de serrer la pièce en course rapide) est contrôlée
- Course des mors extra longue (1 1/2" au total)

Dotation standard

- Mandrins 3 mors
- 2 raccords G 1/2"
- 12 vis de fixation, 1 jeu de tasseaux en T + vis
- 3 crochet de manutention
- 1 jeu de mors doux sans
- le support fixe du distributeur

Exemple de commande

Big Bore BB-N-EXL2G 660/Z450

Accessoires

Unité de contrôle AC-BB/AC-XN
(voir page 270/272)

Principe inventé par SMW: alimentation de l'air par le distributeur et les joints profilés SMW

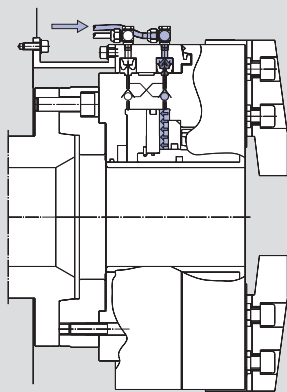


Fig. 1

Mouvement serrage/desserrage (Possible seulement avec broche arrêtée). Les joints profilés se déforment radialement par effet de la pression pneumatique et adhèrent au corps du mandrin, permettant le remplissage du cylindre. Quand la pression est atteinte, l'arrivée d'air est coupée et le double clapet anti-retour se bloque en position.

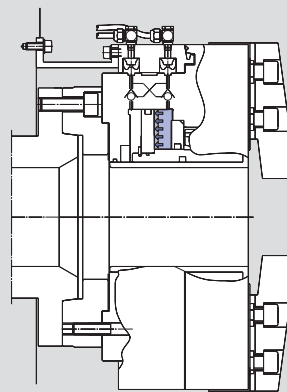


Fig. 2

Les joints profilés SMW sont en position expansée et ne touchent pas le corps du mandrin. La pression de serrage est maintenue par le double clapet anti-retour. Le mandrin peut commencer à tourner.

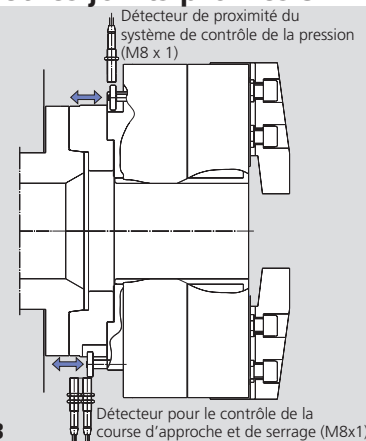
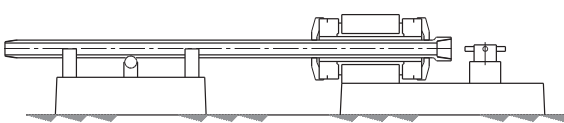
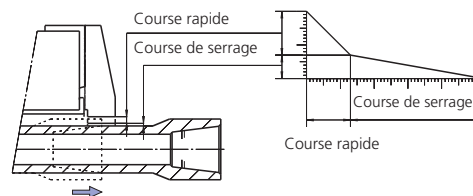


Fig. 3

Contrôle de pression: si la pression est inf. au niveau de sécurité pré-réglé, la came de détection bouge jusqu'au champ du détecteur de proximité, envoyant un signal d'alarme.
Contrôle de la course des mors: si la pièce est serrée dans une mauvaise position des mors, la came de détection bouge jusqu'au champ du détecteur de proximité, envoyant un signal d'alarme.



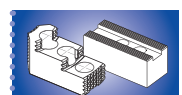
Usinage des extrémités de tubes avec deux mandrins par broche



Caractéristiques techniques

SMW-AUTOBLOK BB-N-EXL2G Type		510-191	660-280	900-390
Id. No.		77784553	77784566	77784588
Passage de barre	mm	191	280	390
Course totale par mors	mm	38.5	38.5	38.5
Course d'approche rapide par mors*	mm	30	30	30
Course de serrage par mors	mm	8.5	8.5	8.5
Pression d'utilisation min./max.	bar	2/10	2/10	2/10
Surface du piston	cm ²	760	1300	1800
Force de serrage à 6 bar	kN	115	195	270
Vitesse max.	tr/min.	1300	1100	750
Consom. d'air/course à 6 bar	liter	37	58	78
Masse (sans mors)	kg	260	470	950
Moment d'inertie	kg·m ²	10	30.4	112

*Ne doit pas être utilisé pour le serrage

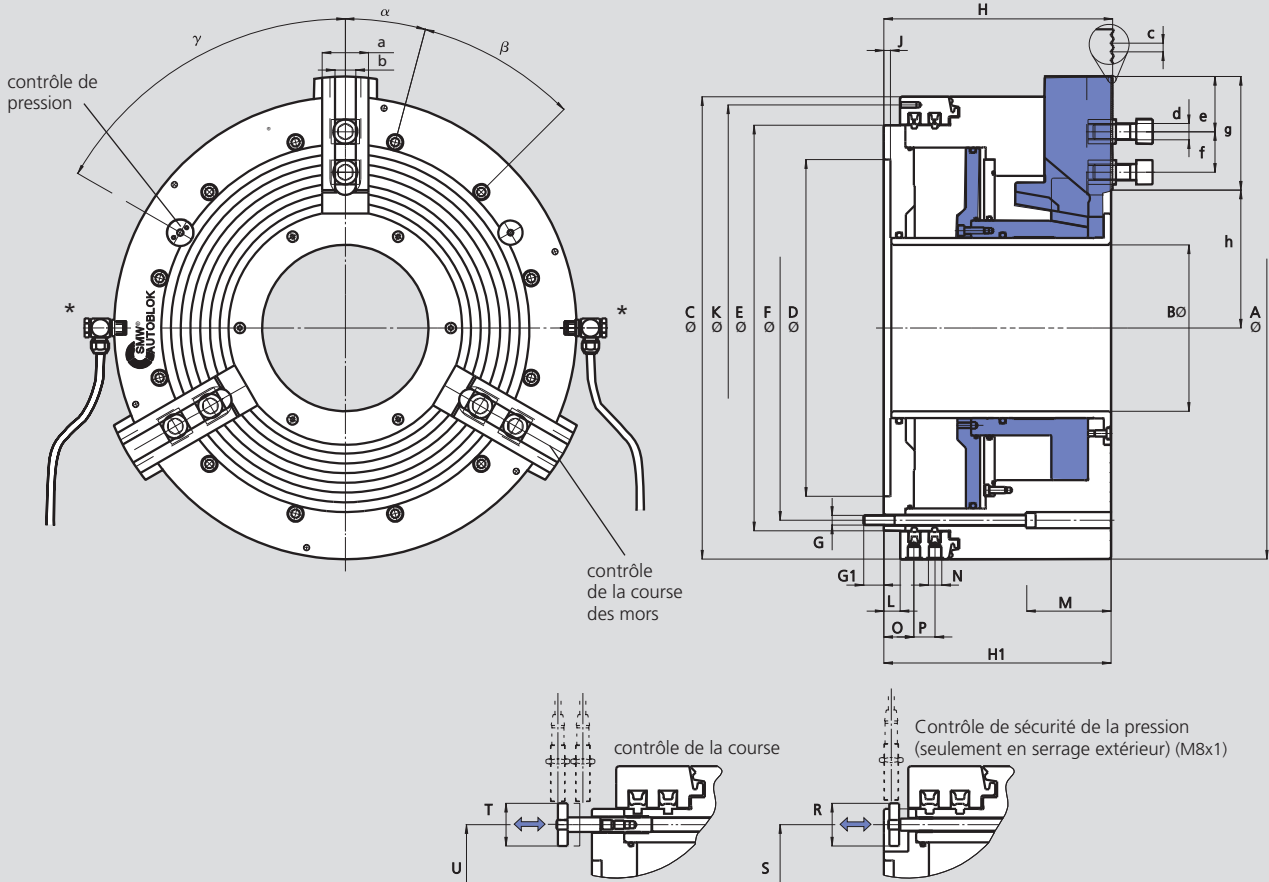


BIG BORE® BB-N-EXL2G

Denture en POUCE

Dimensions et caractéristiques techniques

Mors ouverts en position de serrage extérieur



Sujet à changements techniques
Pour plus d'informations détaillées, merci de demander le plan technique.

Illustration agrandie

SMW-AUTOBLOK BB-N-EXL2G Type			510-191	660-280	900-390
Fixation			Z310	Z450	Z700
	A	mm	510	673	900
	B	mm	191	280	390
	C	mm	510	665	852
	D H6	mm	310	450	700
Diamètre fixation vis	E	mm	440	585	775
	F	mm	414	558	745
	G	mm	M12	M12	M16
	G1	mm	25	25	29
	H	mm	277	292	323
	H1	mm	270	285	314
Diamètre vis 6 x M8	J	mm	8	8	8
	K	mm	490	640	830
	L	mm	25	25	33
	M	mm	95	110	143
Raccords pneumatiques	N	pouce	G 1/2"	G 1/2"	G 1/2"
	O	mm	46	46	54.5
	P	mm	36	36	33
	R	mm	35	35	35
	S	mm	414	558	745
	T	mm	35	35	35
	U	mm	414	554	745
	a	mm	57	62	75
	b	mm	25.5	25.5	30
Denture	c	pouce	3/32" x 90°	3/32" x 90°	3/32" x 90°
Vis ISO 4762 12.9	d	mm	M20	M20	M24
	min. e	mm	15	15	18
Distance Tasseaux	min./max. f	mm	30/84	30/107	36/150
Longueur denture	g	mm	105	142	194
	min./max. h	mm	151.5/190	199.5/238	262/300.5
	alpha°		20	15	15
	beta°		9x40	12x30	12x30
(contrôle de pression)	gamma°		83	60	60

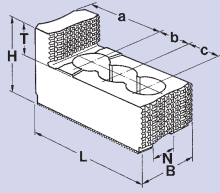
BIG BORE® BB-N-EXL2G

Denture en POUCE

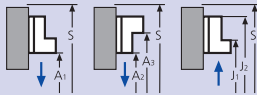
- Mors doux
- Tasseau en T

GUB

Mors durs réversibles



Capacité de serrage

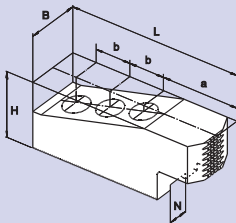


Mandrin
BB-N-EXL2G

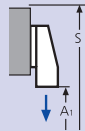
	510-191	660-280	900-390
Type mors	GUB 500	GUB 500	GUB 800
Id. No.	12084546	12084546	12088046
B	60	60	75
H	75	75	85
L	140	140	220
T	2 x 19	2 x 19	30
N	25.5	25.5	30
Denture	3/32" x 90°	3/32" x 90°	3/32" x 90°
a	46	46	51
b	38	38	62
c	38	38	62
kg/jeu	6.6	6.6	19.5
A1			
A2			
A3			
J1			
J2			
S			

GAB

Mors durs



Capacité de serrage

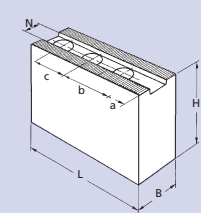


Mandrin
BB-N-EXL2G

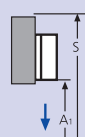
	510-191	660-280	900-390
Type mors	GAB 500	GAB 500	GAB 800
Id. No.	12085146	12085146	12089046
B	55	55	75
H	73	73	82
L	195	195	320
N	25.5	25.5	30
Denture	3/32" x 90°	3/32" x 90°	3/32" x 90°
a	96	96	165
b	38	38	60
c	38	38	60
kg/jeu	16.5	16.5	40.5
A1			
S			

WBSA-D/WBC-D

Mors doux

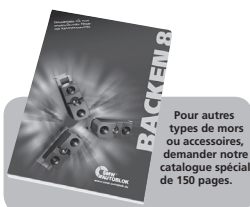


Capacité de serrage



Mandrin
BB-N-EXL2G

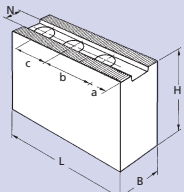
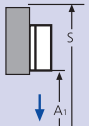
	510-191	660-280	900-390
Type mors	WBSA-D 500	WBSA-D 500	WBC 800
Id. No.	12075050	12075050	12078040
B	60	60	80
H	60	60	80
L	170	170	320
N	25.5	25.5	30
Denture	3/32" x 90°	3/32" x 90°	3/32" x 90°
a	69	69	165
b	38	38	60
c	38	38	60
kg/pièce	3.6	3.6	15
A1			
S			

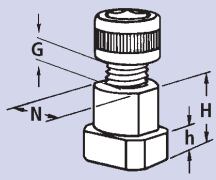


- Mors doux
- Tasseau en T
- Plateaux

BIG BORE® BB-N-EXL2G

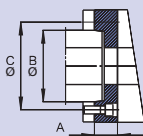
Denture en POUCE

WBCL	Mandrin BB-N-EXL2G	510-191	660-280	900-390
Mors doux version longue  Capacité de serrage 	Type mors	WBC-D 502	WBC-D 502	WBCL-D 800
	Id. No.	12075140	12075140	12079040
	B	60	60	80
	H	60	60	80
	L	205	205	390
	N	25.5	25.5	30
	Denture	3/32" x 90°	3/32" x 90°	3/32" x 90°
	a	104	104	230
	b	38	38	60
	c	38	38	60
	kg	4.5	4.5	18
	A1			
	S			

NST	Mandrin BB-N-EXL2G	510-191	660-280	900-390
Tasseaux de T 	Type mors	NST	NST	NST
	Id. No.	12065020	12065020	13063900
	N	25.5	25.5	30
	H	34	34	44
	h	15	15	18
	G	M 20	M 20	M24
	Vis ISO 4762 12.9	M20 x 40	M20 x 40	M24 x 60

Plateaux d'adaptation pour mandrin BIG BORE BB-N-EXL2G

Fixation
ISO-A
DIN 55026



BB-N-EXL2G	510-191			660-280			900-390	
Broche	A11	A15	A20	A11	A15	A20	A15	A20
Id. No.	24115120	24125120	24175120	24116620	24126620	24176620	24128020	24178020

Plateaux d'adaptation pour broches à fixation baïonnette et camlock disponibles sur demande

