

US-CL

Mandrin à 2 mors
grande course

US-A

Mandrin à 3 mors
course normale/grande

Unités statiques à serrage hydraulique Ø 80 - 315 mm

- unités cylindre statique + mandrin
- mandrins sans passage type CL/AN/AL

Application

- Unités de serrage prévues pour le serrage de pièces sur machines transferts, machines spéciales ou centres d'usinage
- Utilisées aussi comme mandrin de chargement ou pinces de robot

Caractéristiques techniques

- Unité de serrage hydraulique indépendante avec la possibilité d'équiper le cylindre statique avec différents types de mandrin: 2 ou 3 mors
- Pression hydraulique permanente requise
- Pour les caractéristiques des mandrins, voir la page du catalogue du modèle concerné

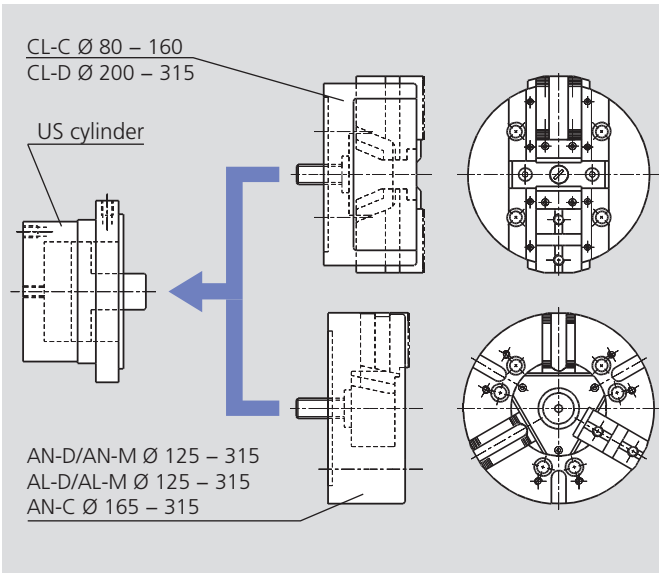
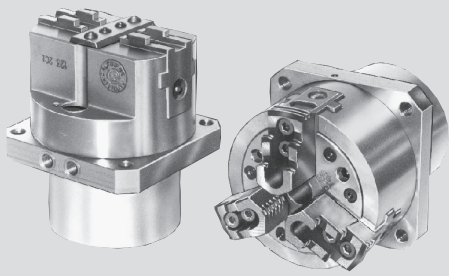
Remarque: lors de la commande, merci de préciser la position des raccords hydrauliques (à l'arrière ou sur le côté)

Dotation standard

Dotation standard
des mandrins et cylindres seuls

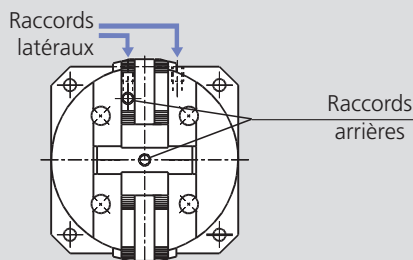
Exemple de commande

US 125-CLC avec raccords hydrauliques arrière
ou
US 250-AND avec raccords hydrauliques latéraux et mandrin positionné à 90°

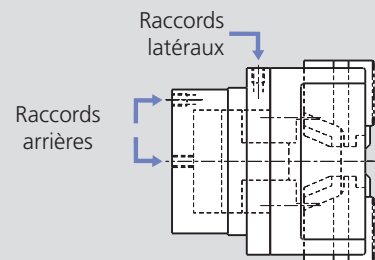
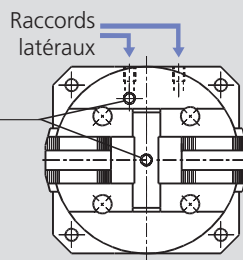


- **US-CL-C** = cylindre avec un mandrin à 2 mors type CL-C (grande course/tenons croisés). Mandrin Ø 80 à 160 mm
- **US-CL-D** = cylindre avec un mandrin à 2 mors type CL-D (grande course/denture en pouce). Mandrin Ø 200 à 315 mm
- **US-AN-D** = cylindre avec un mandrin à 3 mors type AN-D (course normale/denture en pouce). Mandrin Ø 125 à 315 mm
- **US-AN-M** = cylindre avec un mandrin à 3 mors type AN-M (course normale/denture métrique). Mandrin Ø 125 à 315 mm
- **US-AL-D** = cylindre avec un mandrin à 3 mors type AL-D (grande course/denture en pouce). Mandrin Ø 125 à 315 mm
- **US-AL-M** = cylindre avec un mandrin à 3 mors type AL-M (grande course/denture métrique). Mandrin Ø 125 à 315 mm
- **US-AN-C** = cylindre avec un mandrin à 3 mors type AN-C (course normale/tenons croisés). Mandrin Ø 165 à 315 mm
- **Unités spéciales** = sur demande, un cylindre US peut recevoir d'autres mandrins, par exemple un mandrin à changement rapide des mors type AN-RM

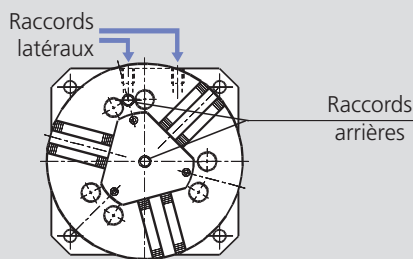
Mandrins CL en position standard



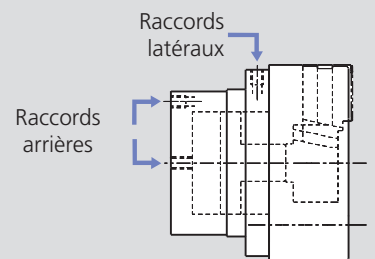
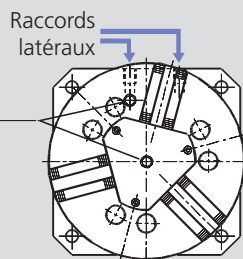
Mandrins CL tournés de 90°



Mandrins AN/AL en position standard



Mandrins AN/AL tournés de 90°



- Le mandrin peut être monté sur le cylindre tourné à 90° si la position standard pose des problèmes d'interférence dans le cycle de travail. Merci de spécifier dans la commande, la version souhaitée.

- Les raccords hydrauliques peuvent être latéraux ou à l'arrière du cylindre de façon à faciliter l'installation sur la machine. Merci de spécifier dans la commande, la version souhaitée.

Unités statiques à serrage hydraulique Ø 80 - 315 mm

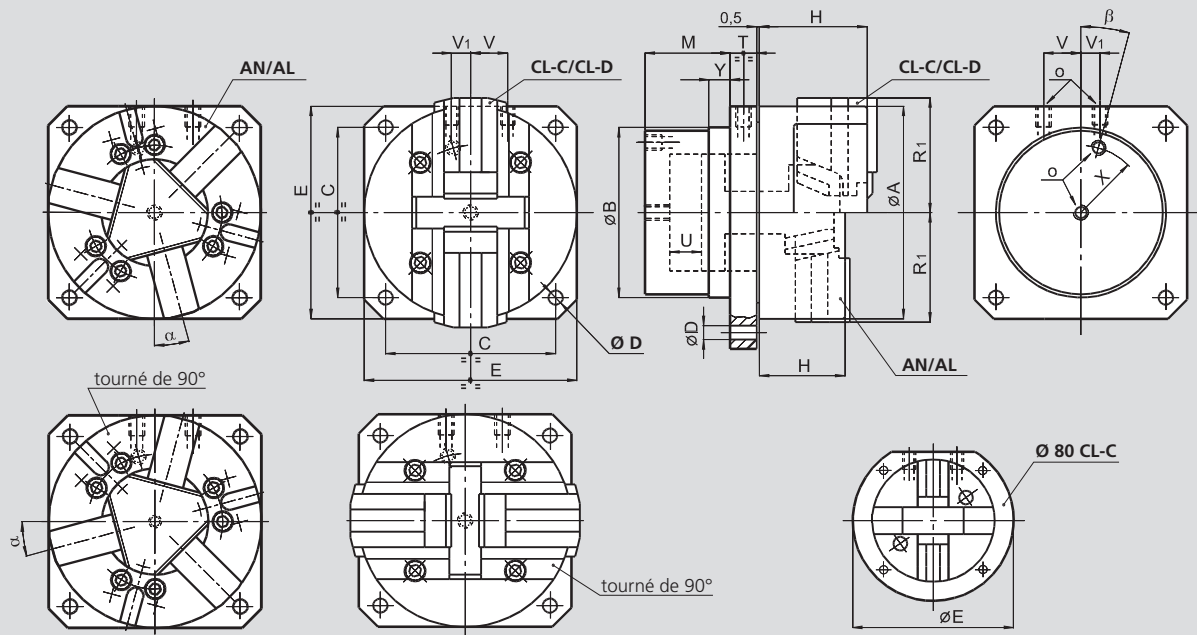
- unités cylindre statique + mandrin
- mandrins sans passage type CL/AN/AL

US-CL

Mandrin à 2 mors
grande course

US-A

Mandrin à 3 mors
course normale/grande



Sujet à changements techniques
Pour plus d'informations détaillées, merci de demander le plan technique.

Dimensions des cylindres de serrage US

SMW-AUTOBLOK cylindre		US 80	US 100	US 125	US 160 US 165	US 200	US 250	US 315
Id. No.		77755008	77755010	77755013	77755016	77755120	77755025	77755031
B h7	mm	70	84	106	128	158	185	185
C	mm	66	84	104	130	160	200	250
D	mm	7	9	11	11	13.5	17	17
E	mm	105	100	130	160	200	250	315
M	mm	45	52	60	70	80	90	90
O raccords hydrauliques	pouce	1/8 BSP	1/8 BSP	1/4 BSP	1/4 BSP	3/8 BSP	3/8 BSP	3/8 BSP
T	mm	16	16	20	20	25	25	25
U	mm	11	14	20	25	30	35	35
V	mm	15	18	12	28	35	41	41
V1	mm	15	18	12	15	18	15	15
X	mm	27	33	43	52	63	75	75
Y	mm	10	10	10	20	20	20	20
β	deg.	30°	30°	15°	15°	0°	0°	0°
Surface piston	cm ²	16	25	42	68	112	166	166

Unités statiques avec les mandrins CL-C et CL-D (plus d'informations à la page 62)

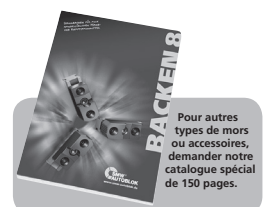
SMW-AUTOBLOK Type		US 80-CL-C	US 100-CL-C	US 125-CL-C	US 160-CL-C	US 200-CL-D	US 250-CL-D	US 315-CL-D
A	mm	80	100	125	160	200	250	315
H	mm	45	54	76	92	103	109	114
Mandrin ouvert	R1 mm	40	50	68	87	108	132	166
Pression maximale	bar	38	36	36	37	32	30	36
Force de serrage max	kN	9	14	24	40	55	78	95

Unités statiques avec les mandrins AN-D/AN-M/AN-C (plus d'informations à la page 24 et 28)

SMW-AUTOBLOK Type		US 125-AN-D US 125-AN-M	US 165-AN-D US 165-AN-M US 165-AN-C	US 210-AN-D US 210-AN-M US 210-AN-C	US 250-AN-D US 250-AN-M US 250-AN-C	US 315-AN-D US 315-AN-M US 315-AN-C
A	mm	127	165	210	254	315
H	mm	57	71	85	95	105
Mandrin ouvert	R1 mm	64	83	105	128	158
	α deg.	0°	15°	15°	15°	15°
Pression maximale	bar	47	36	31	28	36
Force de serrage max	kN	56	70	105	140	180

Unités statiques avec les mandrins AL-D/AL-M (plus d'informations à la page 26)

SMW-AUTOBLOK Type		US 125-AL-D US 125-AL-M	US 165-AL-D US 165-AL-M	US 210-AL-D US 210-AL-M	US 250-AL-D US 250-AL-M	US 315-AL-D US 315-AL-M
A	mm	127	165	210	254	315
H	mm	57	71	85	95	105
Mandrin ouvert	R1 mm	67	86	109	133	164
	α deg.	0°	15°	15°	15°	15°
Pression maximale	bar	60	44	45	39	45
Force de serrage max	kN	45	54	90	120	135



Pour autres types de mors ou accessoires, demander notre catalogue spécial de 150 pages.