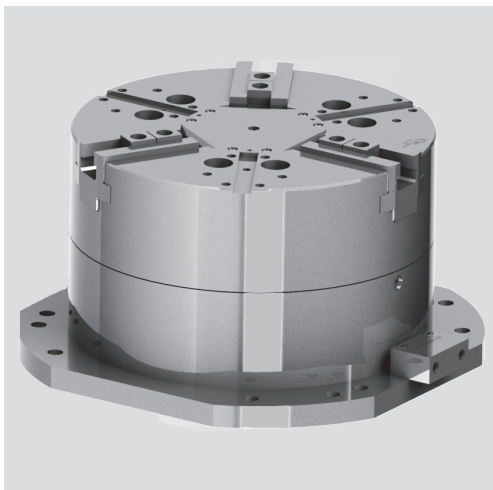


US-Grand diamètre

Cylindre Pneumatique statique pour
2, 3 ou 4 mors

Cylindre statique + unité mandrin Ø 400 - 800 mm

- Fixation pour mors à denture ou tenon rainure
- Mandrin étanche ou standard
- 2, 3 ou 4 mors en fonction du mandrin et de sa taille
- Course des mors longue ou courte en fonction du mandrin



Application

Serrage de pièces de taille importante sur centre d'usinage à broche verticale ou horizontale.

Caractéristiques techniques

- Cylindre pneumatique standard pouvant être équipé avec différents types de mandrins:
 - 2, 3 ou 4 mors en fonction du mandrin et de sa taille
 - Etanche ou standard avec fixation des mors à denture ou tenon rainure
 - Course des mors normale ou longue en fonction du mandrin et de sa taille
- Pression pneumatique permanente requise pour le serrage.
- Clapets de sécurité type SAB en option pour maintenir la pression pendant le transfert de la palette.

Remarque: l'unité complète de serrage comprend le cylindre statique pneumatique, un mandrin standard avec éventuellement un kit de connection (pour mandrin AP et APL uniquement).

Pour les caractéristiques des mandrins, voir la page du catalogue du modèle concerné.

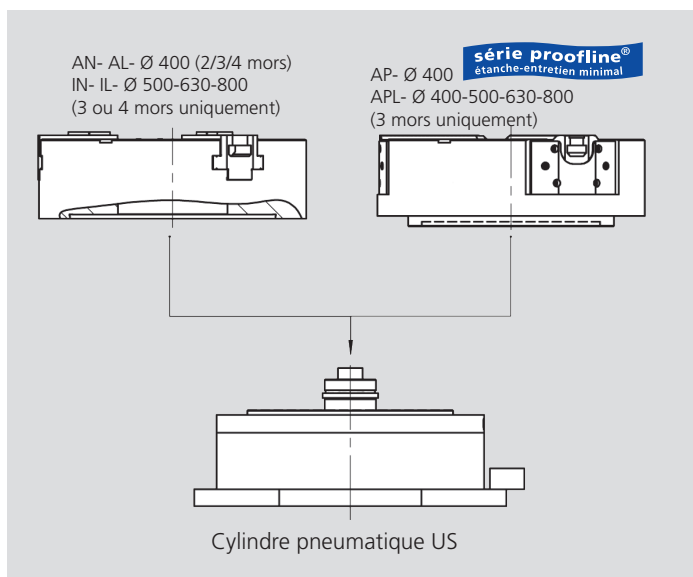
Dotation standard

Cylindre statique avec adaptation pour mandrins IN/IL.

Pour mandrins AP et APL un kit d'adaptation spécifique est nécessaire

Exemple de commande

Merci de se référer au tableau de référence et de description du matériel page suivante.



■ **US-AN** = cylindre équipé avec un mandrin 3 mors type AN (course standard). Mandrin Ø 400 mm

■ **US-AL** = cylindre équipé avec un mandrin 3 mors type AL (course longue). Mandrin Ø 400 mm

■ **US-IN** = cylindre équipé avec un mandrin 3 mors type IN (course standard). Mandrin Ø 500 to 800 mm

■ **US-IL** = cylindre équipé avec un mandrin 3 mors type IL (course longue). Mandrin Ø 500 to 800 mm

■ **US-AP** = cylindre équipé avec un mandrin 3 mors type AP (course standard). Mandrin Ø 400 mm

série proofline®
étanche-entretien minimal

■ **US-APL** = cylindre équipé avec un mandrin 3 mors type APL (course longue). Mandrin Ø 400 à 800 mm

série proofline®
étanche-entretien minimal

Caractéristiques techniques

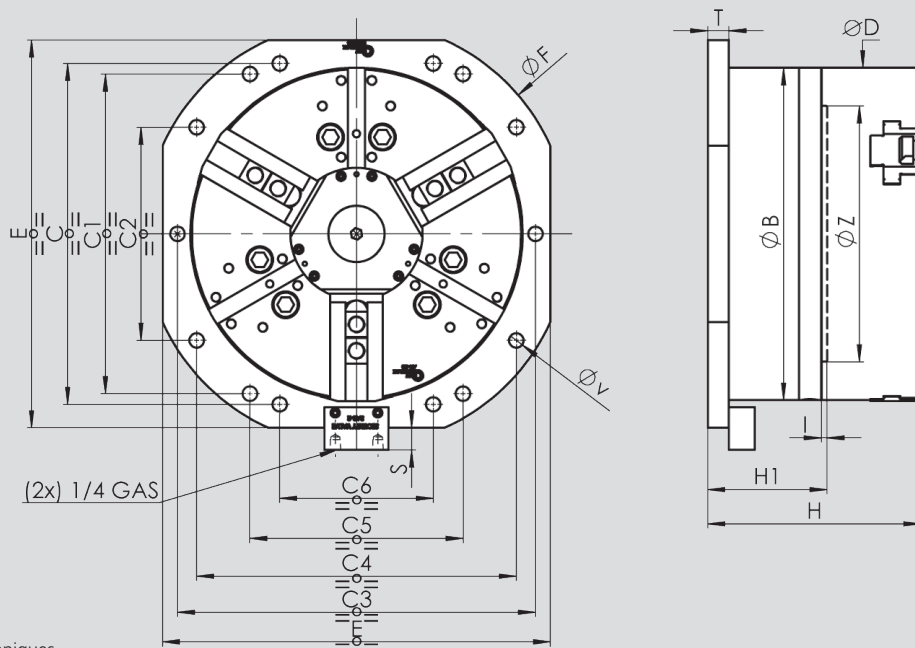
SMW-AUTOBLOK Type		US-400 AN/AL	US-400 AP/APL	US-500 APL	US-630 APL	US-800 APL	US-500 IN/IL	US-630 IN/IL	US-800 IN/IL
Surface piston pos. ouverte	cm ²	800	800	1256	1256	1256	1256	1256	1256
Surface piston pos. fermée	cm ²	760	760	1211	1211	1211	1211	1211	1211
Pression Max d'utilisation	bar	7	7	7	7	7	7	7	7
Masse du cylindre	Kg	118	118	175	175	175	175	175	175
Force de serrage à 6 bar "N"	KN	135	125	-	-	-	175	175	175
Force de serrage à 6 bar "L"	KN	80	80	130	130	130	130	130	130

Cylindre statique + unité mandrin Ø 400 - 800 mm

- Fixation pour mors à denture ou tenon rainure
- Mandrin étanche ou standard
- 2, 3 ou 4 mors en fonction du mandrin et de sa taille
- Course des mors longue ou courte en fonction du mandrin

US-Grand diamètre

Cylindre Pneumatique statique pour
2, 3 ou 4 mors



Sujet à changements techniques
Pour plus d'informations détaillées, merci de demander le plan technique.

SMW-AUTOBLOK Type		US-400 AN/AL	US-400 AP/APL	US-500 APL	US-630 APL	US-800 APL	US-500 IN/IL	US-630 IN/IL	US-800 IN/IL
B Ø exter cylindre	mm	390	390	475	475	475	475	475	475
C	mm	400	400	-	-	-	-	-	-
C1	mm	375	375	300	300	300	300	300	300
C2	mm	250	250	-	-	-	-	-	-
C3	mm	-	-	500	500	500	500	500	500
C4	mm	375	375	400	400	400	400	400	400
C5	mm	250	250	-	-	-	-	-	-
C6	mm	180	180	-	-	-	-	-	-
D Ø mandrin	mm	390	390	500	630	800	510	630	800
E	mm	455	455	525	525	525	525	525	525
E1	mm								
ØF	mm	500	500	538	538	538	538	538	538
H	mm	250	273	300	310	330	270	290	290
H1	mm	140	140	146	146	146	146	146	146
I Surface piston	mm	7	7	7	7	7	7	7	7
T	mm	25	25	25	25	25	25	25	25
ØV	mm	17	17	17	17	17	17	17	17
ØZ h7	mm	300	300	380	380	380	380	380	380

Référence de commande

SMW-AUTOBLOK Taille	400	500	630	800
A: Réf. Cylindre (pour toutes versions)	97504004	97506302	97506302	97506302
B: Réf. Kit (uniquement mandrins AP/APL)	97634004	97636302	97636302	97646302

- Si le cylindre doit asservir un mandrin de type IN/IL ou AN/AL (avec 2/3/4 mors), uniquement la référence ligne A doit être commandée. Le mandrin doit être commandé séparément.
- Si le cylindre doit asservir un mandrin de type AP/APL (uniquement 3 mors disponible), les deux références ligne A et B doivent être commandées. Le mandrin doit être commandé séparément.
- Pour les caractéristiques des mandrins, voir la page du catalogue du modèle concerné.
- Pour les références des mandrins, merci de vous référer à la liste de prix ou de contacter votre conseiller SMW-AUTOBLOK pour déterminer la bonne configuration avec chiffreage.

