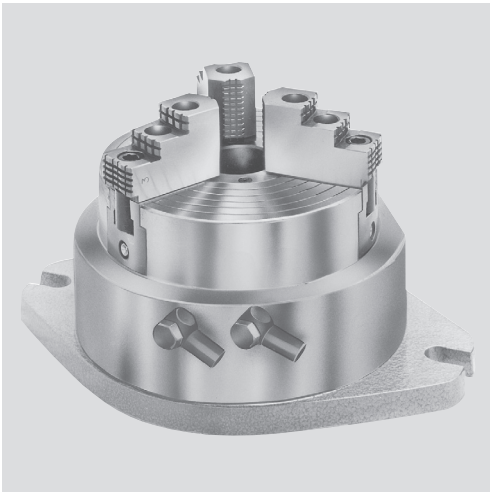


# STP

Denture en POUCE  
3 mors

## Mandrin pneumatique statique à cylindre incorporé Ø 125 - 280 mm

- Mandrin avec cylindre pneumatique
- avec passage de barre



### Application

- Pour l'usinage de pièces sur fraiseuses, centre d'usinage ou machines spéciales
- Faible encombrement – passage de barre
- Installation facile sur la machine

### Caractéristiques techniques

- Mandrin statique comprenant un mandrin 3 mors avec un cylindre pneumatique intégré
- Pression d'utilisation de 2 à 10 bar

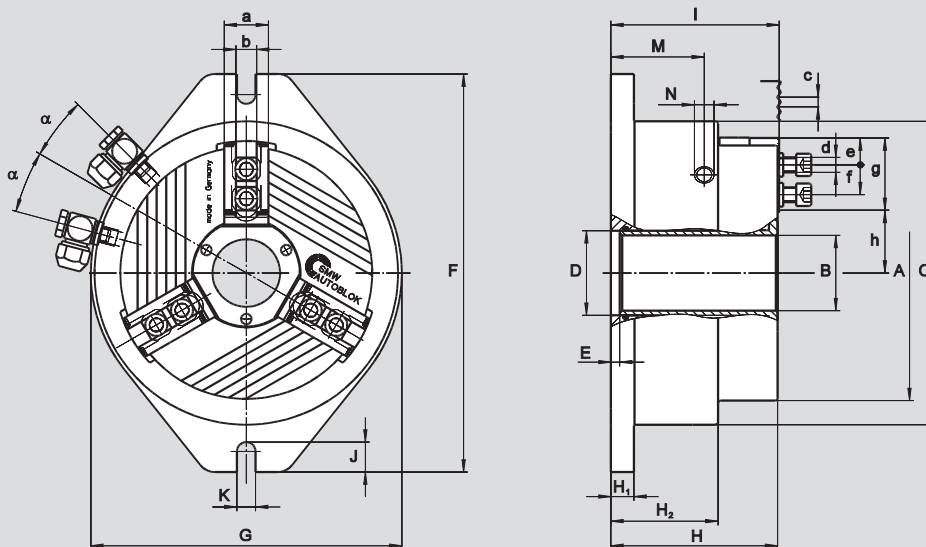
**Attention!** L'air utilisé doit être filtré et lubrifié pour éviter d'endommager les joints.

### Dotation standard

Mandrin statique  
1 jeu de tasseaux en T + vis  
1 jeu de mors doux  
2 raccords G1/4"  
(G1/8" sur STP 125)

### Exemple de commande

Mandrin statique à 3 mors STP 280  
ou  
Mandrin statique à 3 mors STP 160



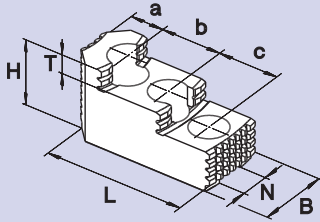
Sujet à changements techniques  
Pour plus d'informations détaillées, merci de demander le plan technique.

## Caractéristiques techniques

SMW-AUTOBLOK Type			STP 125	STP 160	STP 240	STP 280
Id. No.			013904	013905	053273	052810
	<b>A</b>	mm	136	171	240	284
	<b>B</b>	mm	26	38	78	92
	<b>C</b>	mm	156	201	250	316
	<b>D H6</b>	mm	34	46	86	102
	<b>E</b>	mm	8	7.5	7	6
	<b>F</b>	mm	220	275	320	400
	<b>G</b>	mm	160	206	250	316
	<b>H</b>	mm	102.5	130	134	155.5
	<b>H1</b>	mm	14.5	19	18.5	23.5
	<b>H2</b>	mm	66	83	86	97.5
	<b>I</b>	mm	104	132	135.5	157
	<b>J</b>	mm	22	24	24	30
	<b>K</b>	mm	13	15	15	18
	<b>M</b>	mm	57	72	75	86
Raccords pneumatiques	<b>N</b>	pouce	G 1/8"	G 1/4"	G 1/4"	G 1/4"
	<b>a</b>	mm	25	30	36	44
	<b>b f7</b>	mm	12	14	17	21
Denture	<b>c</b>	pouce	1/16" x 90°	1/16" x 90°	1/16" x 90°	1/16" x 90°
Vis ISO 4762 12.9	<b>d</b>	mm	M8 x 30	M10 x 35	M12 x 35	M16 x 40
	<b>e</b>	mm	4	6	8	12
Distance des tasseaux en T	<b>f</b>	mm	17/25	17/31	22/41.5	25/51
Longueur de la denture	<b>g</b>	mm	40	50	59	75
	<b>h</b>	mm	25.9/28.9	24.9/37	57.7/61.9	70/65
	<b>α</b>		15	15	15	7.5
<b>Course par mors</b>		mm	3	4.1	4.2	5
<b>Pression</b>	min./max.	bar	2/10	2/10	2/10	2/10
<b>Surface du piston</b>		cm <sup>2</sup>	129	206	290	532
<b>Consommation d'air à 6 bar</b>		l	1	2.4	5.5	6.6
<b>Masse (sans mors)</b>		kg	19	21	40	56

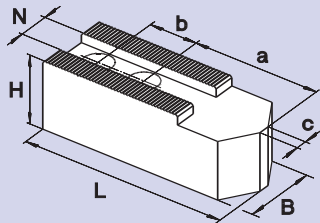
- Mors
- Tasseaux en T

## MHB-D Mors durs réversibles



Mandrin	STP 125	STP 160	STP 240	STP 280
Type de mors	MHB-D 125	MHB-D 160	MHB-D 200	MHB-D 251
Mors Id. No. (jeu)	12081306	12081636	12082036	12083036
B	30	34	40	5
H	34	39	45	56
L	58	65	82	105
T	8.5	10	10.5	13.5
N	12	14	17	21
Denture	1/16" x 90°	1/16" x 90°	1/16" x 90°	1/16" x 90°
a	13	18	19	26
b	16	16	23	30
c	16	16	23	30
kg/jeu	0.6	0.9	1.7	2.85

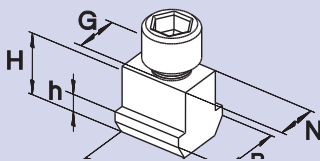
## AWB-D Mors doux



Mandrin	STP 125	STP 160	STP 240	STP 280
Type de mors type	AWB-D 125	AWB-D 165	AWB-D 200	AWB-D 250
Mors Id. No. (jeu)	12071300*	035954	081616	081618
B	30	40	40	50
H	30	40	40	50
L	60	80	90	120
N	12	14	17	21
Denture	1/16" x 90°	1/16" x 90°	1/16" x 90°	1/16" x 90°
a	29	43	53	70
b	16	22	22	28
kg/jeu	0.9	2.0	2.7	5.1

\* Id. No. pour 1 pièce. 1 jeu = 3 pièces.

## NST Tasseau en T



Mandrin	STP 125	STP 160	STP 240	STP 280
Type de tasseau en T	NST 12	NST 14	NST 17-4	NST 21-5
Tasseau en T Id. No.	089810*	013863*	013864*	033429*
N	12	14	17	21
H	21.5	26.5	26.5	30
h	7.5	9.5	9.5	11
G	M8	M10	M12	M16
Vis ISO 4762 12.9	M8 x 30	M10 x 35	M12 x 35	M16 x 40
Couple max.	30	50	70	150

\* Id. No. pour 1 pièce. 1 jeu = 6 pièces.

