

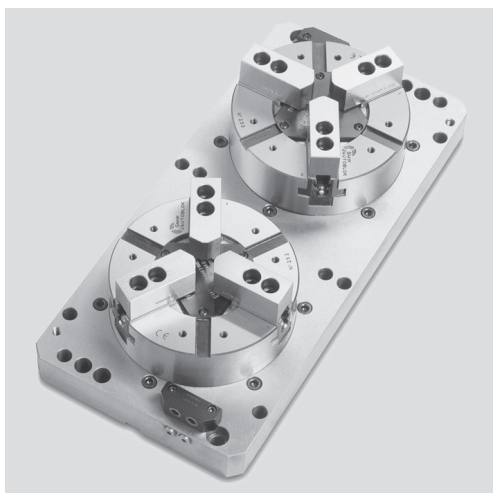
# M2-PB M4-PB

Unités multiples  
avec 2 mandrins

Unités multiples  
avec 4 mandrins

## Unités multiples pneumatiques pour centres d'usinage Ø 130 - 315 mm

- 2 ou 3 mors (PB-D/PB-M)
- 3 mors (PB-C)



### Application

- Unités de serrage multiples pour usinage de plusieurs pièces

**M2-PB:** Unité de serrage multiple avec 2 mandrins type PB-D, PB-C ou PB-M

**M4-PB:** unité de serrage multiple avec 4 mandrins type PB-D, PB-C ou PB-M

### Caractéristiques techniques

(informations sur les mandrins à la page 306)

- Le modèle de base nécessite un circuit indépendant pour chaque mandrin
  - 1<sup>ère</sup> option:** unité de sécurité **SAB** avec clapet anti-retour pour chaque mandrin
  - 2<sup>ème</sup> option:** unité avec clapet anti-retour pour tous les mandrins simultanément avec couplage rapide pour pressuriser les mandrins après le stockage des palettes
  - 3<sup>ème</sup> option:** unité de serrage mécanique par ressort, sur chaque mandrin (serrage extérieur ou intérieur), pour tenir la pièce pendant que la palette est en mouvement

### Dotation standard

Unités de serrage multiples  
1 jeu de tasseaux en T + vis  
1 jeu de mors doux  
pour chaque mandrin (sauf PB-C)  
Pompe à graisse

### Exemple de commande

Unités de serrage multiples  
M2-PBC 250 (3 mors)  
ou  
Unités de serrage multiples  
M4-PBD 165 (2 mors)

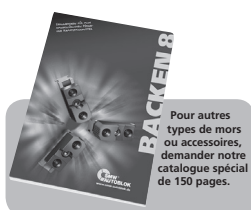
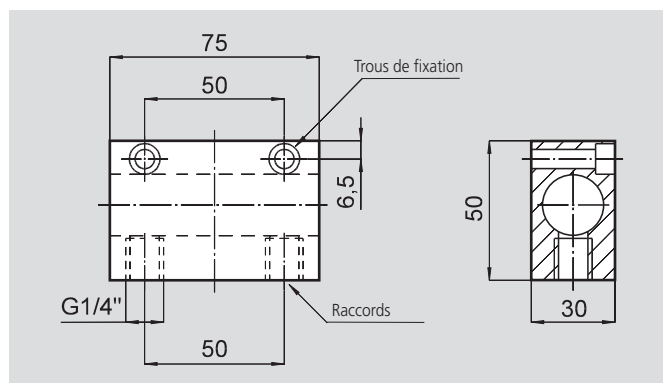
## Caractéristiques techniques

SMW-AUTOBLOK Type		M2-PB 130 M4-PB 130	M2-PB 165 M4-PB 165	M2-PB 210 M4-PB 210	M2-PB 250 M4-PB 250	M2-PB 315 M4-PB 315
Course par mors des mandrins	mm	3.2	3.6	4.4	5	6.3
Course par mors des mandrins PBL-D2 (2 mors)*	mm	6	6.8	8.4	9.7	12
Surface du piston des cylindres incorporés	cm <sup>2</sup>	82	143	236	358	548
Pression maximale	bar	7	7	7	7	7
Force de serrage à 6 bar	kN	14	24	42	64	98
Force de serrage à 6 bar PBL-D2 (2 mors)*	kN	9	16	26	39	60
Masse de l'unité M2-PB. (sans mors)	kg	29.5	49	83	121	172

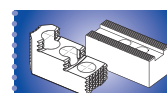
\*Les unités avec les mandrins à 2 mors sont seulement disponibles avec denture (en pouce ou métrique) et grande course des mors.

**Option pour les unités M2-PB et M4-PB**  
Clapet anti-retour de sécurité permettant de maintenir une pression constante dans le cylindre afin d'éviter tout risque de desserrage de la pièce dans le cas d'une coupure de l'alimentation.

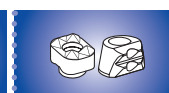
**SAB - Unité avec double clapet anti-retour**  
Id. No. 27581620



Pour autres types de mors ou accessoires, demander notre catalogue spécial de 150 pages.



Page 318



Page 322

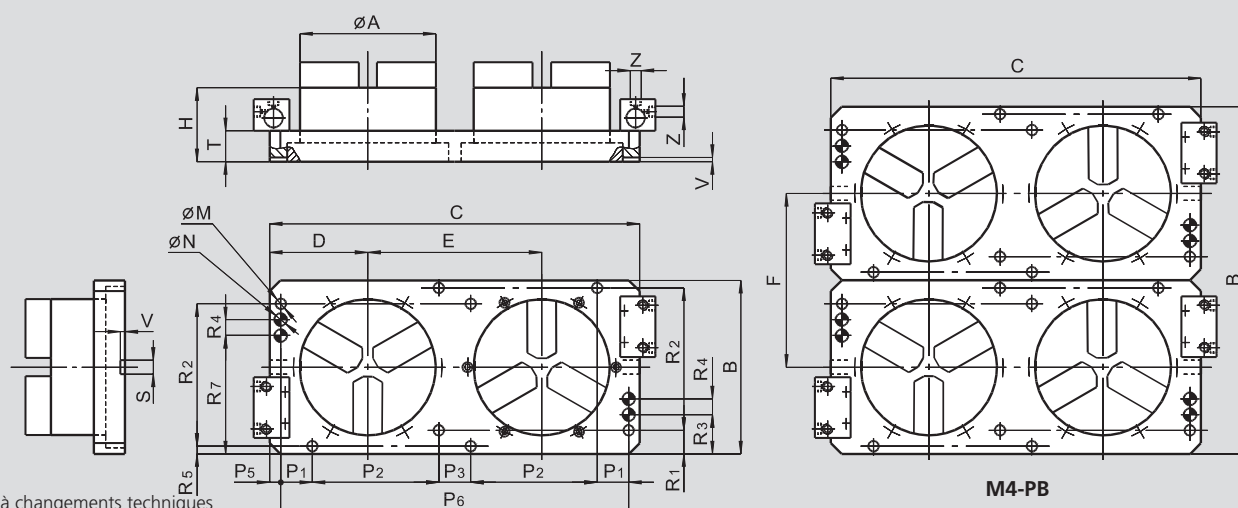
# Unités multiples pneumatiques pour centres d'usinage Ø 130 - 315 mm

- 2 ou 3 mors (PB-D/PB-M)
- 3 mors (PB-C)

## M2-PB M4-PB

Unités multiples avec 2 mandrins

Unités multiples avec 4 mandrins



Sujet à changements techniques  
Pour plus d'informations détaillées, merci de demander le plan technique.

### Dimensions des unités M2-PB

SMW-AUTOBLOK Type	M2-PB 130	M2-PB 165	M2-PB 210	M2-PB 250	M2-PB 315
Diamètre des mandrins <b>A</b>	mm 135	170	215	260	315
<b>B</b>	mm 198	224	274	324	374
<b>C</b>	mm 400	460	585	660	780
<b>D</b>	mm 107.5	131	155	175	205
<b>E</b>	mm 185	223	275	310	370
<b>H</b>	mm 89	100	117	127	141
Diamètre passage vis <b>M</b>	mm 17	17	17	17	17
Dia. des trous des goupilles <b>N H8</b>	mm 20	20	20	20	20
<b>P1</b>	mm -	50	50	50	50
<b>P2</b>	mm 150	150	200	250	300
<b>P3</b>	mm 50	50	50	-	-
<b>P5</b>	mm 25	17.5	17.5	30	40
<b>P6</b>	mm 350	460	550	600	700
<b>R1</b>	mm 24	37	37	37	37
<b>R2</b>	mm 150	175	225	275	325
<b>R3</b>	mm 24	62	62	62	62
<b>R4</b>	mm -	25	25	25	25
<b>R5</b>	mm 24	12	12	12	12
<b>R7</b>	mm 174	137	187	237	287
<b>S</b>	mm 14	18	18	18	18
<b>T</b>	mm 39	44	49	54	54
<b>V</b>	mm 6	6	6	6	6
Raccords pneumatiques <b>Z</b>	pouce R1/4"	R1/4"	R1/4"	R1/4"	R1/4"

### Dimensions des unités M4-PB

SMW-AUTOBLOK Type	M4-PB 130	M4-PB 165	M4-PB 210	M4-PB 250	M4-PB 315
Diamètre des mandrins <b>A</b>	mm 135	170	215	260	315
<b>B</b>	mm 398	449	549	649	749
<b>C</b>	mm 400	460	585	660	780
<b>D</b>	mm 107.5	131	155	175	205
<b>E</b>	mm 185	223	275	310	370
<b>F</b>	mm 200	225	275	325	375
<b>H</b>	mm 89	100	117	127	141
Diamètre passage vis <b>M</b>	mm 17	17	17	17	17
Dia. des trous des goupilles <b>N H8</b>	mm 20	20	20	20	20
<b>P1</b>	mm -	50	50	50	50
<b>P2</b>	mm 150	150	200	250	300
<b>P3</b>	mm 50	50	50	-	-
<b>P5</b>	mm 25	17.5	17.5	30	40
<b>P6</b>	mm 350	460	550	600	700
<b>R1</b>	mm 24	37	37	37	37
<b>R2</b>	mm 150	175	225	275	325
<b>R3</b>	mm 24	62	62	62	62
<b>R4</b>	mm -	25	25	25	25
<b>R5</b>	mm 24	12	12	12	12
<b>R7</b>	mm 174	137	187	237	287
<b>S</b>	mm 14	18	18	18	18
<b>T</b>	mm 39	44	49	54	54
<b>V</b>	mm 6	6	6	6	6
Raccords pneumatiques <b>Z</b>	pouce R1/4"	R1/4"	R1/4"	R1/4"	R1/4"