

ZHVD-SZ

Cylindre rotatif
à 2 pistons indépendants

- utilisation jusqu'à 80 bar
- passage central pour air, huile, liquide de coupe
- contrôle de course par détecteur inductif ou capteur pos. linéaire



Application

- Asservissement de mandrins à mors rétractables avec entraîneur frontal à pointe fixe
- Asservissement de mandrins automatiques avec éjecteurs
- Asservissement de mandrins automatiques avec butée axiale rétractable/mandrins à brides avec centrage à asservissement automatique

Caractéristiques techniques

- Cylindre à 2 pistons indépendants avec joint tournant à 4 alimentations
- Montage sur broche horizontale ou verticale
- Contrôle de la course sur les deux pistons,
- Clapets anti-retour de sécurité sur le grand piston
- Passage central pour air, huile ou liquide de coupe avec joint tournant (option)
- Montage par l'arrière avec vis de fixation
- Un filtre de 10 µm est nécessaire, Utiliser huile HM32 ISO 3448.
- Plage de pression 8-70 bar

Dotation standard

Cylindre à 2 pistons indépendants
Vis de fixation
Contrôle des courses des pistons
Supports détecteurs (sans détecteurs)

Exemple de commande

Cylindre à 2 pistons ZHVD-SZ 068-17
ou
Cylindre à 2 pistons ZHVD-SZ 068-17
avec joint tournant (option)

Caractéristiques techniques

SMW-AUTOBLOK Type		ZHVD-SZ 068-17	ZHVD-SZ 110-25	ZHVD-SZ 240-40
Id. No.		045299	045297	045298
Course du piston	mm	70/15	90/15	105/20
Surface du piston A/force piston	max. cm ² /kN	68/54	110/88	241/144
Surface du piston B/force piston	max. cm ² /kN	60/48	92/73	222/133
Surface du piston C/force piston	max. cm ² /kN	16/12	25/20	40/24
Surface du piston D/force piston	max. cm ² /kN	14/11	21/16	36/21.6
Vitesse	max. tr/min.	5000	4000	4000
Masse	kg	26	37	68
Moment d'inertie J	kg·m ²	0.065	0.125	0.42
Pression d'utilisation	max. bar	80	80	60
Pression d'utilisation	min. bar	8-10	8-10	8-10
Drainage huile (*)	dm ³ /min	3	3	3

* Total à 30 bar et 50°C

** vitesse de rotation maxi / Huile HM32 ISO 3448

Attention: La quantité d'huile augmente proportionnellement avec la pression.

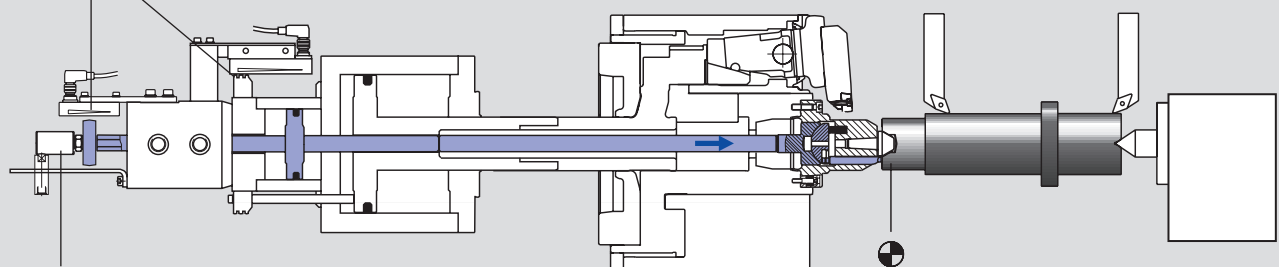
En cas de température plus élevée, la quantité d'huile augmente surproportionnellement (prévoir éventuellement une réfrigération de l'huile!)
Prière de demander nos données techniques pour contrôler les caractéristiques de la centrale hydraulique en cas de besoin.

Cylindre ZHVD-SZ avec mandrins à mors rétractables et entraîneur frontal asservi

Contrôle linéaire de la course

LPS-XS/LPS-NT

(option)



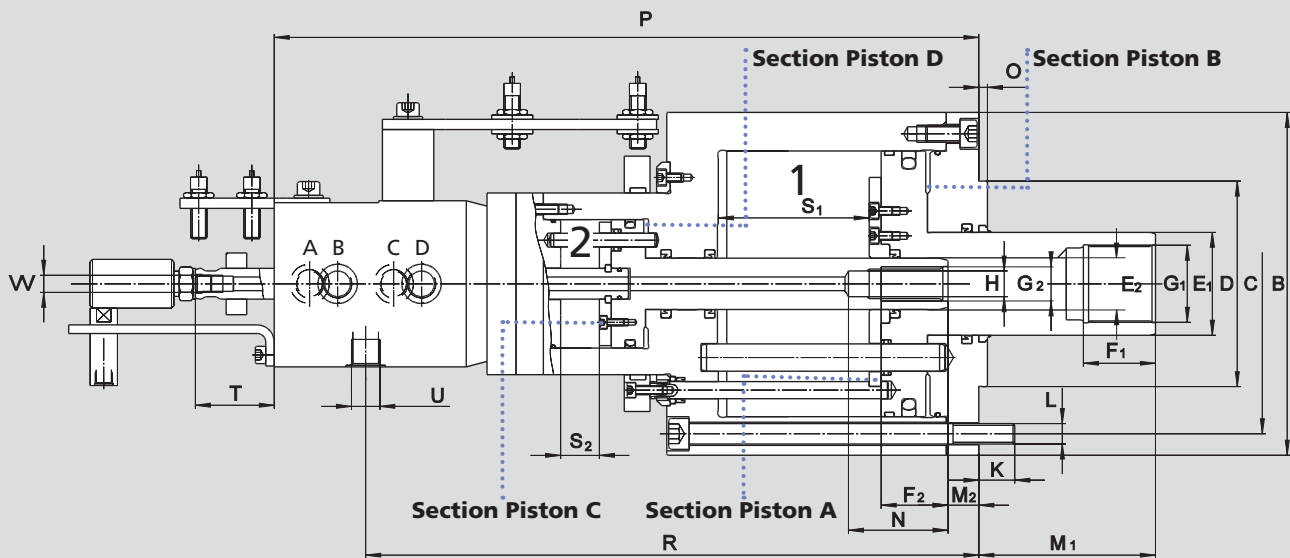
Joint tournant
(option)

Piston 2
pour l'asservissement
des couteaux
d'entraînement

Piston 1
pour l'asservissement
des mors de serrage
du mandrin

- utilisation jusqu'à 80 bar
- passage central pour air, huile, liquide de coupe
- contrôle de course par détecteur inductif ou capteur pos. linéaire

Cylindre rotatif
à 2 pistons indépendants



Sujet à changements techniques
Pour plus d'informations détaillées, merci de demander le plan technique.

SMW-AUTOBLOK Type Id. No.		ZHVD-SZ 068-17 045299	ZHVD-SZ 110-25 045297	ZHVD-SZ 240-40 045298
	B mm	165	198	230
Diamètre fixation vis	C mm	145	175	205
Centrage	h6 D mm	105	120	160
	E1 mm	45	60	60
	E2 mm	25	30	30
	F1 mm	33	42	42
	F2 mm	28	41	39
Filetage de la tige du piston 1	G1 mm	M36 x 1.5	M45 x 1.5	M50 x 1.5
Filetage de la tige du piston 2	G2 mm	M16	M20	M20
	H mm	13.5	15	15
	K mm	15	15	21
Vis de fixation/nombre	L mm	M10 / 6x	M12 / 6x	M12 / 6x
	max./min. M1 mm	82/12	105/15	106/1
	max./min. M2 mm	33/18	33/18	67/47
	N mm	50	58	58
	O mm	5	5	5
	P mm	381	400	442
	R mm	329	348	389
Course Piston 1	S1 mm	70	90	105
Course Piston 2	S2 mm	15	15	20
	max./min. T mm	48/33	52/37	77/57
	U mm	G3/8"	G3/8"	G3/8"
	W mm	M10 x 1	M10 x 1	M10 x 1

Option: LPS-NT Contrôle linéaire de course
Joint tournant pour air / huile / liquide de coupe