

- TRÈS GRANDE COURSE
- utilisation jusqu'à 70 bar
- passage central pour air, huile ou liquide de coupe
- contrôle de course par détecteur inductif ou capteur pos. linéaire

SIN-L

Cylindre rotatif à centre fermé



Application

- Asservissement des mandrins automatiques ou dispositifs nécessitant une très grande course, comme par exemple les mandrins à mors rétractables SMW-AUTOBLOK type W ou GSA.

Caractéristiques techniques

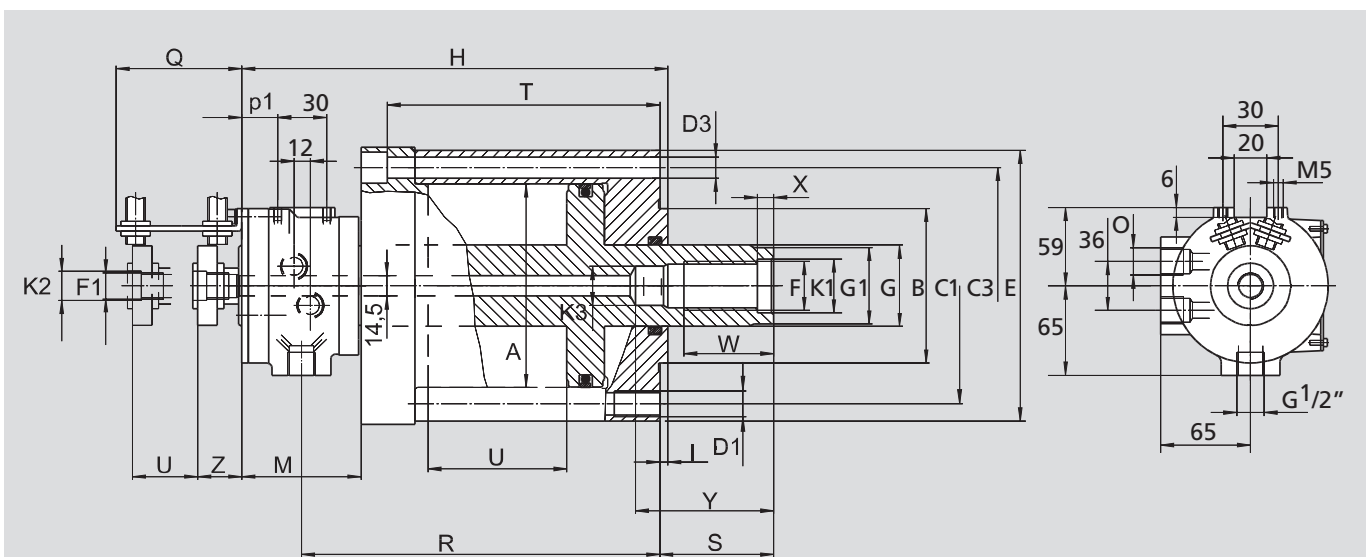
- Très grande course
- Plage de pression 8–70 bar
- Montage sur broche horizontale ou verticale
- Clapet de sécurité et clapet de surpression
- Passage central pour air, huile ou liquide de coupe avec joint tournant (option)
- Montage par l'arrière avec vis de fixation
- Contrôle de course par détecteurs de proximité ou système de positionnement linéaire
- Un filtre de 10 µm est nécessaire.
- Utiliser huile HM32 ISO 3448

Dotation standard

Cylindre à centre fermé avec contrôle de la course et vis de fixation
Support détecteurs (sans détecteurs)

Exemple de commande

Cylindre à centre fermé SIN-L 125
ou cylindre à centre fermé SIN-L 150
avec joint tournant



Sujet à changements techniques
Pour plus d'informations détaillées, merci de demander le plan technique.

Dimensions et caractéristiques techniques

SMW-AUTOBLOK Type	Id. No.	A	B	C3	D3	E	F	F1	G	G1	H	I	K1	K2	K3	M	O	Q	R	S
		mm	h6 mm	mm	(6x60°) mm	mm	mm	mm	mm	SW mm	mm	mm	H7 mm	j6 mm	H8 mm	mm	inch	mm	mm	max. mm
SIN-L 100	33093910	100	80	120	11	140	M24	M16 x1.5 LH	40	38	231	5	25	18	18	73	G3/8"	107	190	85
SIN-L 125	33093912	125	95	145	13	170	M30	M16 x1.5 LH	40	38	266	5	31	18	24	93	G1/2"	133	221	100
SIN-L 150	33093915	150	95	170	13	196	M36	M16 x1.5 LH	50	48	287	5	37	18	28	97	G1/2"	133	238	120
SIN-L 175	33093917	175	125	195	13	221	M36	M16 x1.5 LH	50	48	292	5	37	18	28	97	G1/2"	133	243	115

SMW-AUTOBLOK Type	T	U	W	X	Y	Z	p1	Surface Traction	Surface Poussée	Pression max.	Traction Poussée (à 70 bar)	Drainage* Huile	Vitesse max.	Masse	Moment d'inertie
	mm	mm	mm	mm	mm	min. mm	mm	cm ²	cm ²	bar	(à 70 bar) kN	dm ³ /min.	tr/min.	kg	kg·m ²
SIN-L 100	139	67	45	10	72	32	22	66	74	70	46/52	2	7000	13.5	0.031
SIN-L 125	161	80	55	10	75	27	37	107	107	70	75/75	2	4500	21	0.132
SIN-L 150	176	95	55	10	75	27	41	153	153	70	107/107	2	4500	28	0.143
SIN-L 175	181	95	55	10	75	27	41	216	216	70	151/151	2	4000	37	0.173

*Total à 30 bar et 50°C

Cylindre SIN-L avec mandrin à mors rétractables W ou GSA avec entraîneur frontal par asservissement ressort

