

Faux plateaux

DIN 55026 / ISO-A 702/1

Adaptation des mandrins sur les nez de broche à cône court

- fixation directe ou indirecte
- plateaux avec réduction ou augmentation de taille



Application

- Faux plateaux pour fixation des mandrins sur les nez de broche cône court (DIN 55026/ISO-A 702/1).
- Montage facile des mandrins sur les nez de broche machine.

Faux-plateau FF 1 = montage direct

Faux-plateau FF 2 = réduction du cône

Faux-plateau FF 3 = augmentation du cône

Caractéristiques techniques

- Les faux plateaux sont cémentés et trempés (jusqu'au Ø 220)
- Rectification de haute précision du cône et de toutes les dimensions de référence.

Dotation standard

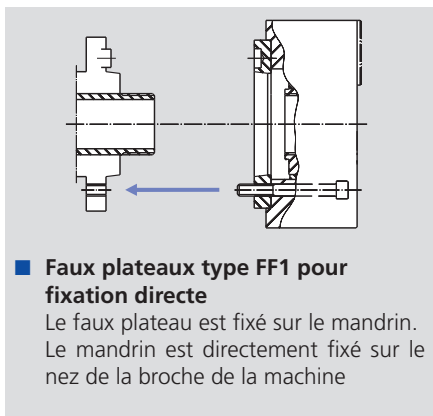
Plateau avec vis de fixation pour le montage sur le nez de broche

Exemple de commande

Faux plateau direct FF 1 A6 Id. No. 24162000

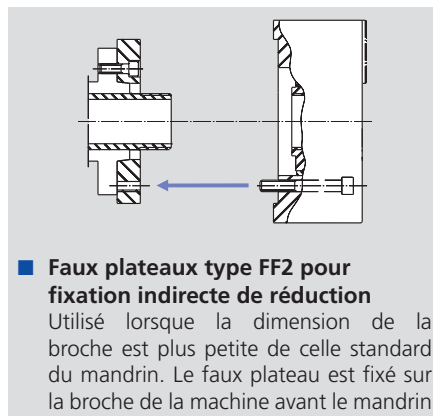
ou

Faux plateau de réduction FF 2 A5 Id. No. 24152000



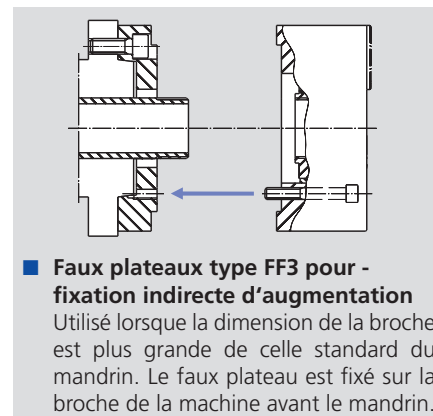
■ Faux plateaux type FF1 pour fixation directe

Le faux plateau est fixé sur le mandrin. Le mandrin est directement fixé sur le nez de la broche de la machine



■ Faux plateaux type FF2 pour fixation indirecte de réduction

Utilisé lorsque la dimension de la broche est plus petite de celle standard du mandrin. Le faux plateau est fixé sur la broche de la machine avant le mandrin



■ Faux plateaux type FF3 pour fixation indirecte d'augmentation

Utilisé lorsque la dimension de la broche est plus grande de celle standard du mandrin. Le faux plateau est fixé sur la broche de la machine avant le mandrin.

La façon la plus simple d'adapter votre mandrin SMW-AUTOBLOK sur votre broche

Ø du mandrin	Modèles des mandrins										Plateau FF 1		Plateau FF 2		Plateau FF 3				
	AN-, AL-, FRC (1) AP-, NF-, FRS(1)	IN-, IL-, IR-	2CL-, RAN	BH-	RC-	BB-	BH-FC, TPT-	KNCS-, HFK-N	TSF-, TSR-, TX-, TE-	IEP-	Nez de la broche	No. de référence du faux plateau	Nez de la broche	No. de référence du faux plateau	Nez de la broche	No. de référence du faux plateau	Nez de la broche	No. de référence du faux plateau	
125	●									A4	24141300	-	-	-	-	A5	24151310	A6	24161310
130				●				●		A5	075421	-	-	-	-	-	-	-	-
140 Z120										A5	24151400	A4	24141400	-	-	A6	24161410	-	-
140 Z130			●			●					24151600	A4	24141600	-	-	A6	24161610	A8	24181710
160											24151700*								
165	●			●	●		●			A5	24141600	-	-	-	-	A6	24161610	A8	24181710
170 Z140	●							●	●										
170 Z160									●	A6	24161720	A5	24151720	-	-	A8	24181720	-	-
175							●												
200			●																
210/215	●			●	●	●	●	●	●	A6	24162000	A5	24152000	-	-	A8	24182010	-	-
225								●	●		24162500*								
260 Z170																			
250	●		●	●	●	●	●	●	●	A8	24182500	A6	24162530	A5	24152500	A11	24112510	-	-
260 Z220	●										24182510*								
315 Z220	●		●					●	●	A8	24183050	A6	24163500						
305					●					A11	24113500	A6	24163500						
305					●														
315 Z300				●		●	●	●	●										
400 Z300	●			●	●		●	●	●	A11	24113100	A8	24183100	A6	24163100	A15	24123110	-	-
450 Z300	●			●	●		●	●	●		24113110*		24184000*						
500 Z300																			
400 Z380																			
500 Z380	●	●		●	●		●	●	●	A15	24125000	A11	24115000	A8	24185000	A20	24175000	-	-
630 Z380	●	●		●	●		●	●	●		24127100*								
800 Z380	●	●		●	●		●	●	●										
630 Z520				●															
800 Z520	●			●					●	A20	24178000	A15	24126100	A11	24116100	-	-	-	-
1000 Z520		●																	
1250 Z520		●																	
1400 Z720		●																	
1600 Z720		●																	
1800 Z720		●																	
2000 Z720		●																	

* Conseil: ce plateau est plus épais que le plateau standard, à utiliser seulement si nécessaire!

Remarques (1): Pour 285 FRC/FRS voir 250 AN-, pour 365 FRC/FRS voir 400 AN-

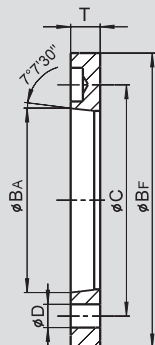
Adaptation des mandrins sur les nez de broche à cône court

- fixation directe ou indirecte
- plateaux avec réduction ou augmentation de taille

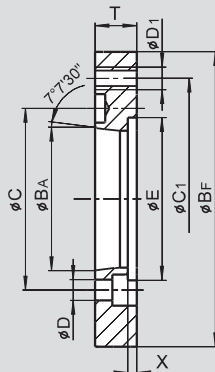
Faux plateaux

DIN 55026 / ISO-A 702/1

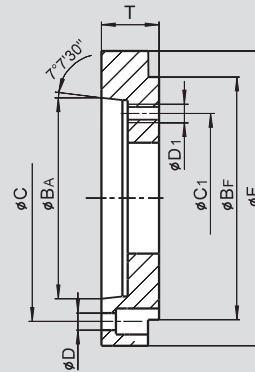
Type FF 1
ISO-A fixation directe



Type FF 2
ISO-A fixation réduction



Type FF 3
ISO-A fixation d'augmentation



Sujet à changements techniques
Pour plus d'informations détaillées, merci de demander le plan technique.

Faux plateaux type FF 1

Faux plateaux Id. No.	Nez de la broche	BF mm	BA mm	C mm	D mm	T mm	Masse kg
24141300	A4	115	63.513	82.6	11.5	13	0.6
075421	A5	120	82.563	104.8	10.5	16	0.7
24151400	A5	130	82.563	104.8	11.5	15	0.75
24151600	A5	140	82.563	104.8	11.5	15	1
24151700*	A5	140	82.563	104.8	11.5	24	1.5
24161720	A6	160	106.375	133.4	13.5	17	1.2
24162000	A6	170	106.375	133.4	13.5	17	1.5
24162500*	A6	170	106.375	133.4	13.5	24	2.2
24182500	A8	220	139.719	171.4	17	19	2.7
24182510*	A8	220	139.719	171.4	17	27	4
24183050	A8	280	139.719	171.4	17	19	6.5
24113100	A11	300	196.869	235	21	21	5.5
24113110*	A11	300	196.869	235	21	30	8
24113500	A11	280	196.869	235	21	21	4
24125000	A15	380	285.775	330.2	25	23	8
24127100*	A15	380	285.775	330.2	25	33	11.5
24178000	A20	520	412.775	463.6	27	25	14.5

* Conseil: ce plateau est plus épais que le plateau standard, à utiliser seulement si nécessaire!

Faux plateaux type FF 2

Faux plateaux Id. No.	Nez de la broche	BF mm	BA mm	C mm	D mm	C1 mm	D1 mm	E mm	X mm	T mm	Masse kg
24141400	A4	130	63.513	82.6	11.5	104.8	M10	-	-	20	1.2
24141600	A4	140	63.513	82.6	11.5	104.8	M10	-	-	20	1.6
24151720	A5	160	82.563	104.8	11.5	133.4	M12	-	-	24	2.2
24152000	A5	170	82.563	104.8	11.5	133.4	M12	-	-	24	2.7
24152500	A5	220	82.563	104.8	11.5	171.4	M16	-	-	24	5.5
24162530	A6	220	106.375	133.4	13.5	171.4	M16	-	-	24	5
24163100	A6	300	106.375	133.4	13.5	235	M20	155	10	30	11
24163500	A6	280	106.375	133.4	13.5	235	M20	-	-	30	9
24183100	A8	300	139.719	171.4	17	235	M20	-	-	30	11.5
24184000*	A8	300	139.719	171.4	17	235	M20	155	10	40	15.5
24185000	A8	380	139.719	171.4	17	330.2	M24	197	10	40	24
24115000	A11	380	196.869	235	21	330.2	M24	197	10	40	21
24116100	A11	520	196.869	235	21	463.6	M24	267	12	45	54
24126100	A15	520	285.775	330.2	25	463.6	M24	-	-	40	40
24179400	A20	720	412.775	463.6	27	647.6	M30	-	-	50	93

* Conseil: ce plateau est plus épais que le plateau standard, à utiliser seulement si nécessaire!

Faux plateaux type FF 3

Faux plateaux Id. No.	Nez de la broche	BF mm	BA mm	C mm	D mm	C1 mm	D1 mm	F mm	T mm	Masse kg
24151310	A5	115	82.563	104.8	11.5	82.6	M10	127	30	1.7
24161310	A6	115	106.375	133.4	13.5	82.6	M10	165	35	3.5
24161410	A6	130	106.375	133.4	13.5	104.8	M10	165	35	3.4
24161610	A6	140	106.375	133.4	13.5	104.8	M10	165	35	3.3
24181710	A8	140	139.719	171.4	17	104.8	M10	210	35	5.2
24181720	A8	160	139.719	171.4	17	133.4	M12	210	40	5.8
24182010	A8	170	139.719	171.4	17	133.4	M12	210	40	6.2
24112510	A11	220	196.869	235	21	171.4	M16	280	45	11.8
24123110	A15	300	285.775	330.2	25	235	M20	380	50	22
24175000	A20	380	412.777	463.6	27	330.2	M24	520	58	55